

# 2022 NEW COLORS



土と人

## COTETOTE

土に還る。

泥や土に触れるとき、大地に抱かれるとき、  
人は安らぎ、清々しいエネルギーに満たされます。

茶室の土壁、漆喰の塀、焼き物の茶碗、  
土から生まれたものは、いつも身近で  
人の営みの中にありました。

私たちの技術は今、あらゆる場所に到達し、  
宇宙へ、深海へ、そして未知なる仮想の世界へ  
身体や心を連れていくことができるようになりました。

でも、心躍る旅の途中、ふとした瞬間に戻りたくなるのは大地。  
人の手による仕事を映す土に触れるとき、  
日常を取り戻すことができるから。

大地に、自然につながっている安心感を。

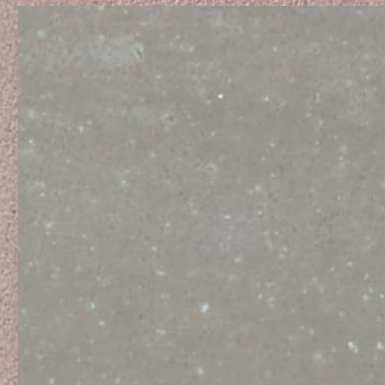
2022年、コーリアン®富山工場から新シリーズが誕生しました。

漆喰

## SICCUI BEIGE



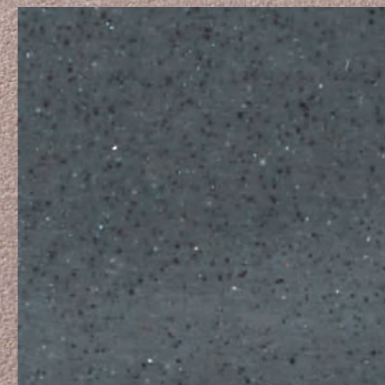
## RIKYU GRAY



利休

## SUMI GRAY

墨



# SICCUI BEIGE

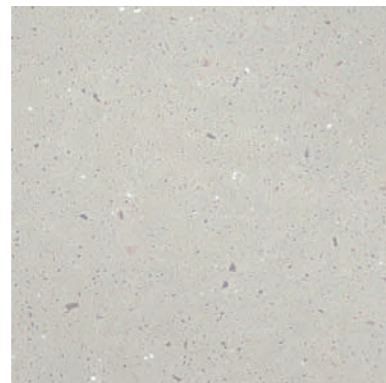
シックイベージュ(JNX)

家や城を守る建材でありながら、繊細な装飾やアートのような表現もできる。

光の色や当たり方で味わい深く表情を変えて

空間に寄り添い、風景に溶け込む漆喰のように。

主役にも、名脇役にもなれる自由さを備えたベージュカラーです。



原寸



全体イメージ(500×1500mm / 縮尺 約1/10)

# RIKYU GRAY

リキユウグレー(JHX)

生涯を通じて自己の美意識を貫き通した千利休。

江戸時代、天下の侘び茶人の好みになぞらえて、いくつもの色が生まれました。

粹好みの江戸の人々に愛されたクールで繊細な色合いのグレーは

現代の建築においてもひとときわモダンな存在感を放ちます。



原寸



全体イメージ(500×1500mm / 縮尺 約1/10)



# SUMI GRAY

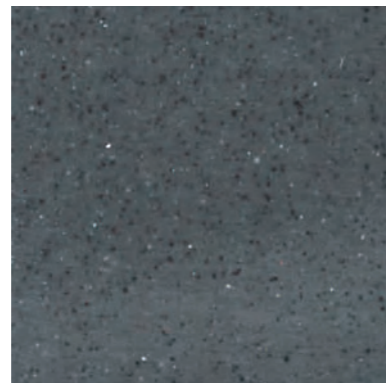
スミグレー (JCX)

「墨に五色あり」といわれる奥深さ。

濃、焦、重、淡、清と名付けられた5つの階調が織りなす色合いは

見る人のイマジネーションを縦横無尽に刺激し、

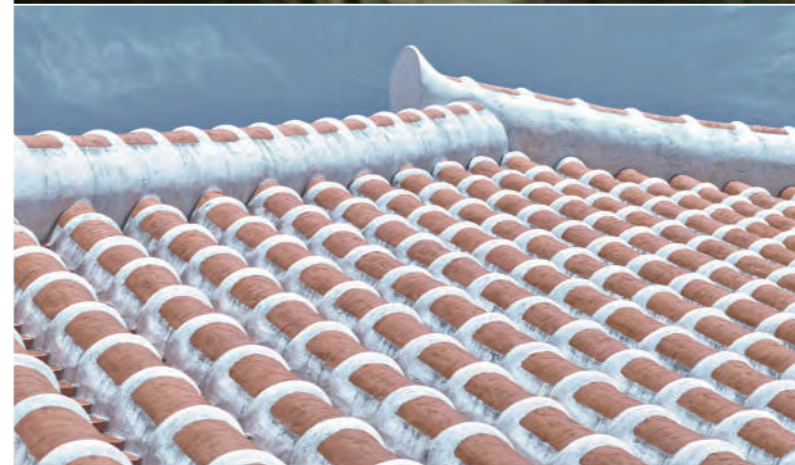
モノトーンの世界に豊かな色彩が潜んでいるかのように感じさせてくれます。



原寸



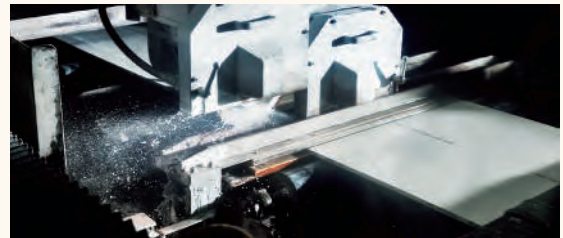
全体イメージ(500×1500mm / 縮尺 約1/10)



色名	品番	幅 長さ 厚み	762 mm 3,658 mm 12 mm	価格指数	適合シーム接着剤	
					最も適している	適している
シックイペーージュ	JNX	○		125	ニュートラル (NU)	タンブルガラス (TU)
リキュウグレー	JHX	○		125	トープ (TP)	トランスルーセントホワイト (TW)
スミグレー	JCX	○		125	フリント (FL)	シエラジュエル (SJ)

## 信頼のブランドを支えるコーリアン® 富山工場

コーリアン®の生産拠点の一つである富山工場は、日本海にほど近く、澄み切った空気が印象的な場所にあります。ここで生産されるコーリアン®は、日本国内だけでなく世界各国に出荷され、そのクオリティが高く評価されています。今回の新色は全て富山工場製。原材料の管理から仕上げまで一貫した生産工程で行われ、製造機械だけではなく人による技術と情熱によって作られています。



コーリアン®について詳しい情報はこちら

<https://dupont-mcc.co.jp/>



書:熊坂 尚史

PHOTO:YOSHIHITO IMAEDA  
(表1,表4,コーリアン®原板)

デュポン・MCC株式会社

〒100-6111 東京都千代田区永田町2-11-1 山王パークタワー  
TEL.03-6811-2066 FAX.03-6811-2067