



Make Your Space™

Master Catalog  
2022



## 自然と、人の間に。

私たちはいま、自然との適度な距離感、適切な関係性を模索しているのかもしれない。

エネルギーをなるべく使わない暮らしや、

自然の近くに住むことを選ぶ人も増えています。

空間デザインにおいても、自然と共生するさまざまな取り組みが行われるようになりました。

自然界の豊かなテクスチャーを想起させるコーリアン®の色と柄は、天然か人工かを問わず、あらゆる素材との親和性を備えています。

有機的な表現も、無機質なデザインもできるニュートラルな存在として、空間デザインを通して、人と自然をつなぐ素材に。

コーリアン®が目指す未来の一つです。

## Contents

What's CORIAN®? ————— 03

Gift from the Earth. ————— 05-08

Selected Colors ————— 09-18

Case Studies ————— 19-39

森美術館 Mori Art Museum, Tokyo

富小路RAKU

THE BLOSSOM KUMAMOTO

アミュプラザくまもと

LIBRE (リブレ) ショールーム

サブレミシェル 大丸東京店

太平洋クラブ八千代コース

ダイカンショールーム

東京都S氏邸

関西医療学園専門学校

エクシオグループ本社ビル

CORIAN® × TAMA ART UNIVERSITY

Feature/Data ————— 40-50

素材の特性 / 自由な加工性 / メンテナンス

環境への配慮 / 試験データ

カラー一覧

サイズと価格指数

シート適合シーム接着剤カラー一覧表

インフォメーション

# What's CORIAN®?

想像力を後押しする、コーリアン®の10の特長

## 1 58色のバリエーション

自然な模様からビビッドな単色まで豊かなバリエーションで、ナチュラルな雰囲気も、カジュアルなカラーリングも、モダンな組み合わせも実現します。さまざまな素材とともに空間に調和させることも、あるいは特別なアクセントとすることも、自由自在。塗装やプリントとは異なる、深みのある色合いも特長です。



## 2 たとえば、10mのカウンターも継ぎ目なく

専用の接着剤を使用することで、ジョイント部の継ぎ目はほとんど目立ちません。長いカウンターや巨大なテーブル、円形のベンチや複雑な形のオブジェも、シームレスに製作することができます。立体的なデザインもまるで一体成形したような仕上がり。ミニマルなデザインやソリッド感を求めるとき、シームレス接着の魅力が最大限に発揮されます。機能面でも、継ぎ目に汚れがたまらない利点があります。



## 3 大きなカーブ、小さなカーブも自在に

熱加工により「曲げる」ことができるのも、コーリアン®の特長です。工具で容易に面とりもできるので、大きなカーブから小さなカーブまで思い通りに。たとえば、一枚の布のような柔らかなデザインも実現できます。さらに、シーム接着との組み合わせで、3次元の複雑な曲線を生み出すことも可能です。ほかの素材では難しい大胆な曲面をコーリアン®で表現してみませんか。

## 4 全光線の透過率、7.8%\*

コーリアン®には透光性を高めたカラーがあります。ベーシックな白系だけでなく、色みのあるもの、柄の入ったものもそろえ、優しい光の演出をお手伝いします。光と組み合わせることで、コーリアン®ならではの奥行きのある柄の美しさも引き立ちます。照明器具のカバーをはじめ、カウンターや看板の内側から光をあてて発光させる内照式のデザインに用いられるほか、彫り加工やカッティングシートと組み合わせてサインを光らせるなど、独創的な演出に、その特性が生かされています。 ※12mm厚のホワイトオニックスの場合

## 5 mm単位の切断、穴開けも容易

コーリアン®の加工に用いるのは、木材の加工と同じ工具です。天然石よりはるかに容易に「切る」、「穴を開ける」、さらに「面とり」などの加工ができます。形状にあわせてmm単位の切断、ネジ穴などの小さな穴開けもでき、NCルーターを使用すれば、さらに複雑な加工も。その加工性の高さから、クラフト素材から機械部品などの高い精度が求められる用途まで幅広く用いられています。

## 7 汚れが染みにくく、漂白や研磨で元通り

しっかり目がつまった素材だから、汚れはほとんど染み込まず、普段のお手入れは、水拭きやキッチン用洗剤を浸した布で拭きとるだけ。汚れが落ちにくい場合は、クリームクレンザーや研磨粒子付きのスポンジでさっと磨いて。漂白剤も使用できます。万一、表面に傷がついてしまった場合も、サンドペーパーによる研磨で手軽に修繕が可能です。

※濃色系コーリアン®をご使用の場合はお手入れの方法が異なります。詳細は42ページをご参照ください。

## 6 高い耐衝撃性、耐熱性

人工大理石の弱点と思われがちな、傷や熱。コーリアン®なら優れた耐衝撃性®と耐熱性を備えています。たとえば、12mm厚のコーリアン®に90cmの高さから450gの鋼球を落下させた場合、損傷はありませんでした。また、280℃に熱された鍋を5分間放置した場合も、大きな損傷はありませんでした。均質なソリッド素材であるため、表面が剥がれたり、液体が染み込むこともありません。いつまでも美しさを保つことができる耐久性の高さには定評があります。

※ソリッドシリーズの場合

## 8 人肌になじむ、温度と質感

手で触れたときのしっとりとした感触、そして冷たさを感じない心地よい温度。コーリアン®は、木や土や紙といった、自然に近い素材のような優しさを備え、人肌になじみます。表面的ではなく、素材そのものが持つ質感。それは、手で触れたときだけでなく、視覚的にも伝わり、独特の存在感を放ち、空間全体のクオリティを高める役割も果たします。



## 9 ホルムアルデヒドの発生0.0mm/L(20℃)

コーリアン®シートは、シックハウス症候群の原因とされる人体に有害なホルムアルデヒドなどのVOC(揮発性有機化合物)は一切発生しません。化学物質の発生に関する非常に厳しい基準をクリアし、米国NPOグリーンガードによる「グリーンガード室内空気質認証」「グリーンガード児童及び学校のための室内空気質環境認証」を取得しています。住宅や商業施設をはじめ、幼稚園や学校などでも安心してご使用いただけます。

## 10 製造から廃棄まで安全に

製造過程においても、焼却処分しても有毒ガスやダイオキシンを発生しないクリーンな素材です。富山工場では、1999年より廃棄物のセメントへのリサイクルを開始し、2011年12月をもってゼロエミッションを達成しています。サステナブルな素材を用いることは、プレゼンテーションの場においても、アドバンテージの一つとなるはずです。



# Gift from the Earth.

---

## 新シリーズのご紹介

世界はかつてないスピードで変革しています。

少し先の未来だったはずの暮らしが目の前に現れ

あらゆるシーンでデジタル化が進む一方で

一人ひとりの価値観や自然と人との関わりという

普遍的な問題に回帰するムーブメントが生まれています。

揺れ動く日常の中で、私たちが求めているもの ——

それは、自然や宇宙を身近に感じながら、心と身体を

ニュートラルな状態に保つことかも知れません。

空、海、大地、そして生き物たち。

私たちが癒やし、整えてくれる

地球からの贈り物に感謝の気持ちを込めて。

コーリアン®から大いなる自然へのオマージュとして

2つのシリーズが誕生しました。

# SAZARE

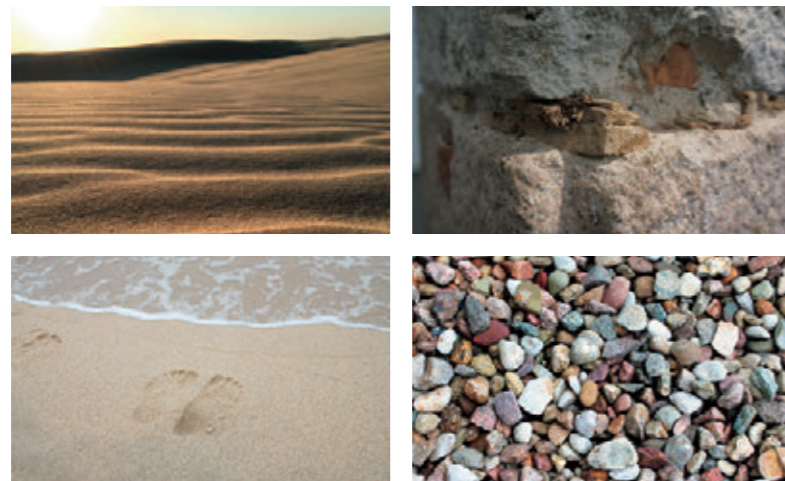
小さな石が長い年月を重ねて岩となるように。

一粒ひとつぶが違う顔を持ちながら、互いに寄り添っているかのような表情は

どこか温かく、懐かしさも感じさせます。

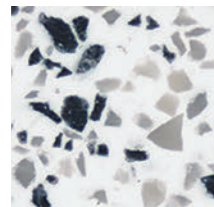
深みのある独特のテクスチャーはそのままに

モダンな空間にも馴染みやすいホワイトとグレーを用意しました。

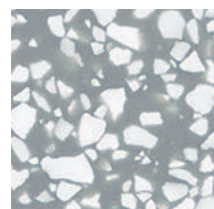


原寸

全体イメージ(500 × 1500mm / 縮尺約1/18)



ホワイトテラゾー (WTZ)



グレイッシュテラゾー (GTZ)



# YURAGI

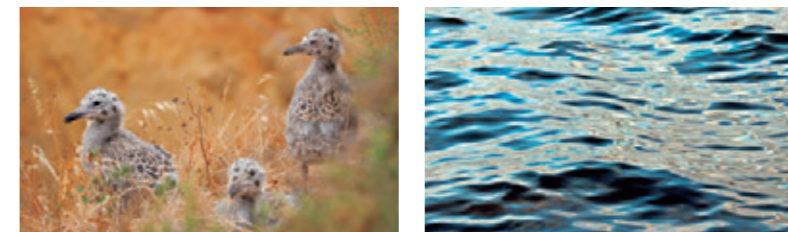
幾重にも色が重なる空や森、悠久の時間が刻んだ大地の模様、時とともに変化する川の流れや湖面の反射。

自然界には一つとして同じ色、同じ形は存在しません。

人工的な都市においても私たちの心身を癒やすのは、自然界にある心地よい変動のエネルギーです。

カラーは、中性的で調和を生み出すニュートラル、柔らかな印象をつくるベージュ、

空間に潤いを与えるグレイッシュブルー、そして大地を思わせるダークブラウンを用意しました。

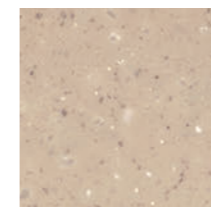


原寸

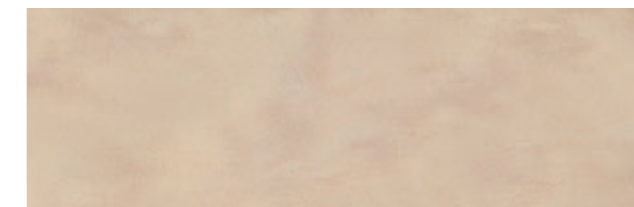
全体イメージ(500 × 1500mm / 縮尺約1/18)



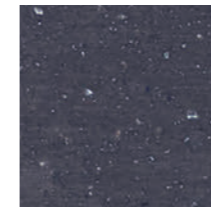
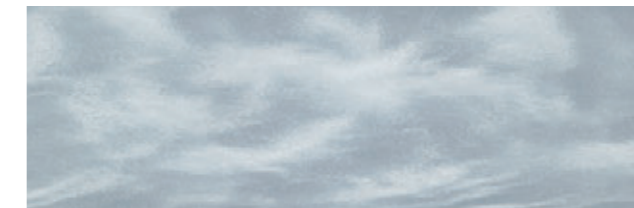
カームニュートラル (CMN)



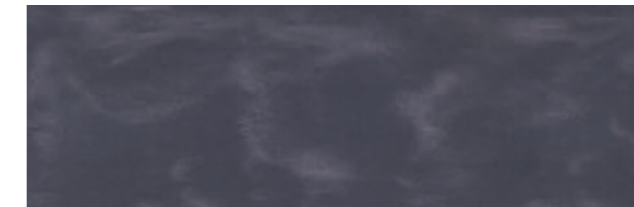
カームベージュ (CMB)



カームグレイッシュブルー (CMG)



カームダークブラウン (CMD)



全体イメージ(500 × 1500mm / 縮尺約1/9) | 原寸

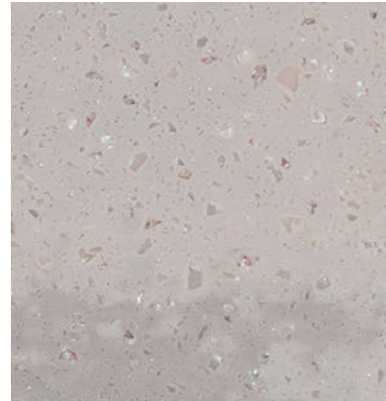
# Selected Colors

## 原寸と全体イメージの比較

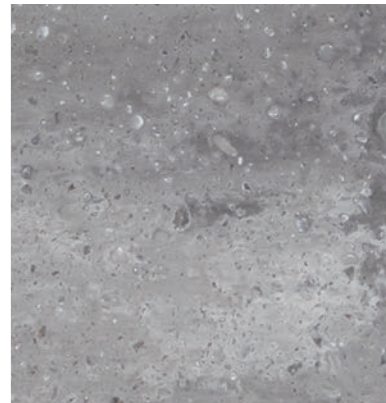
特徴ある模様や個性をまとった5つのシリーズ。  
手触りや音、温度やあるいは香りまで感じるような  
テクスチャーは五感を刺激します。  
コーリアン®でしか出せない色柄で  
ユニークな空間創造を実現してください。

10	プリマ	Prima
13	デュポン™プライベートコレクション	DuPont™ Private Collection
17	ユラギ	Yuragi
18	サザレ	Sazare
18	リニア	Linear

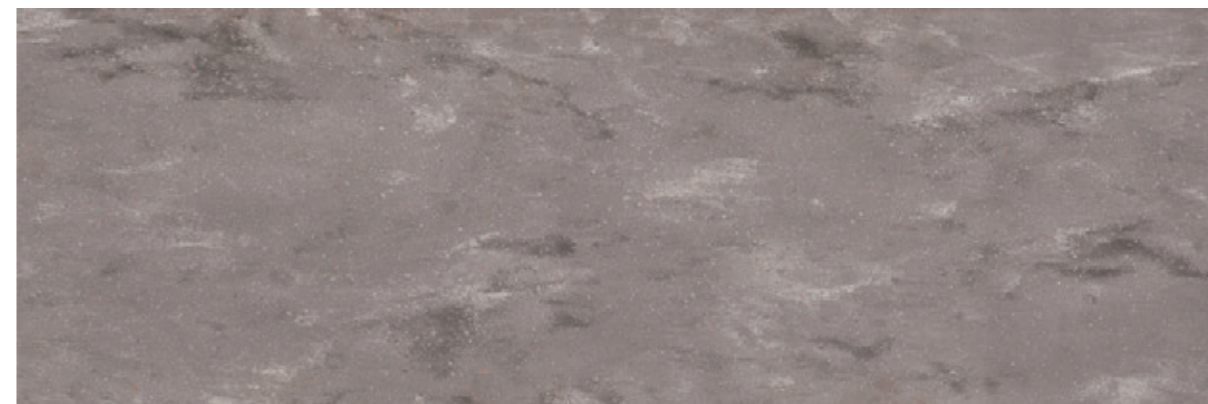
※これらの柄については、製法上、シートごとに柄の流れ方が異なり、同一原版でも場所によって柄が異なる場合がございます。  
また、まれに柄が顔料のかたまりのように見える場合がございます。  
※2022年、シラスホワイトはシラスホワイトIIとしてアップデートしました。



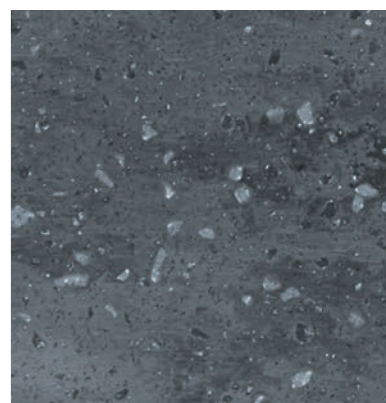
ニュートラルアグリゲート (NXA)



アッシュアグリゲート (HXA)



ウェザードアグリゲート (WXA)



カーボンアグリゲート (CXA)

原寸 | 全体イメージ(500 × 1500mm / 縮尺約1/9)

全体イメージ(500 × 1500mm / 縮尺約1/9) | 原寸



ゴールデンオニックス (DQ)



ライムストーンプリマ (LI)



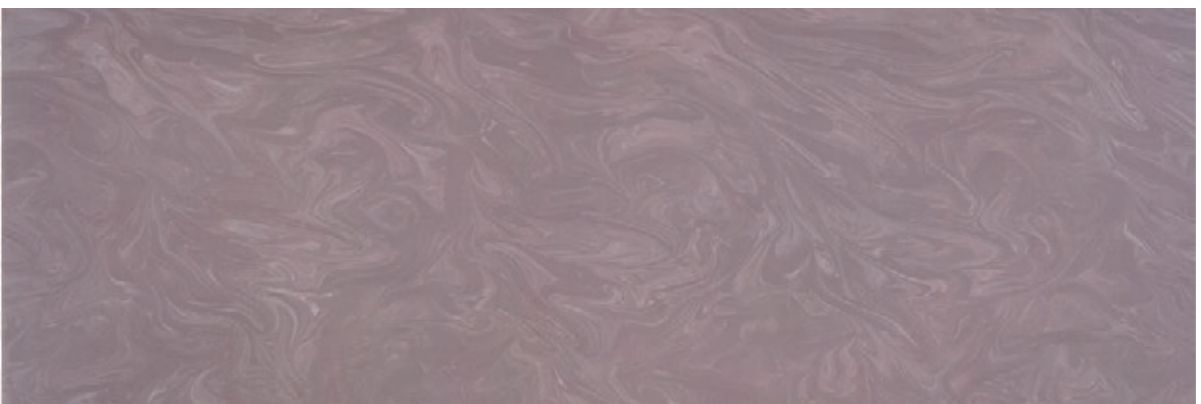
ジェイドオニックス (JQ)



デューンプリマ (UX)



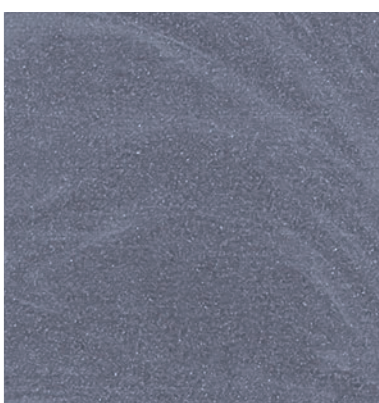
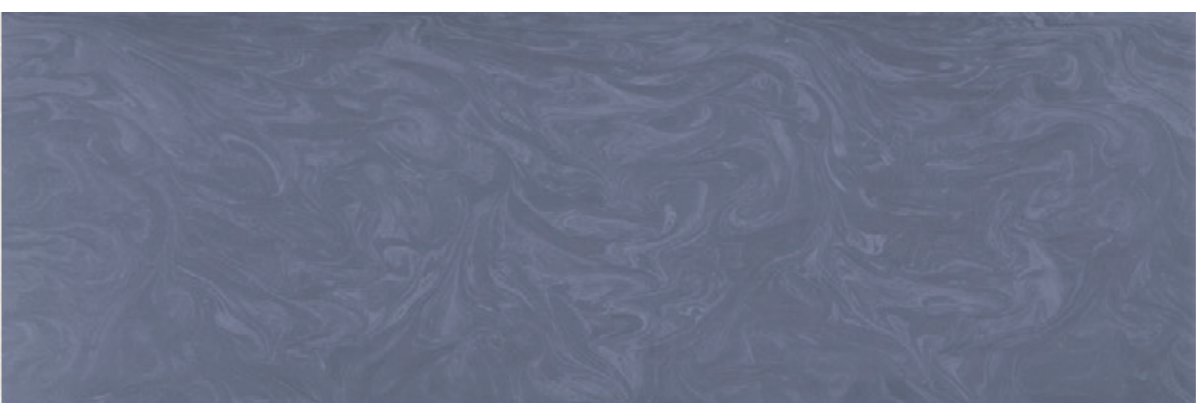
ホワイトオニックス (WQ)



ココアプリマ (PO)



グレーオニックス (GQ)



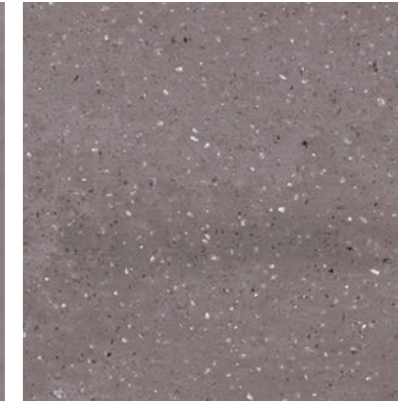
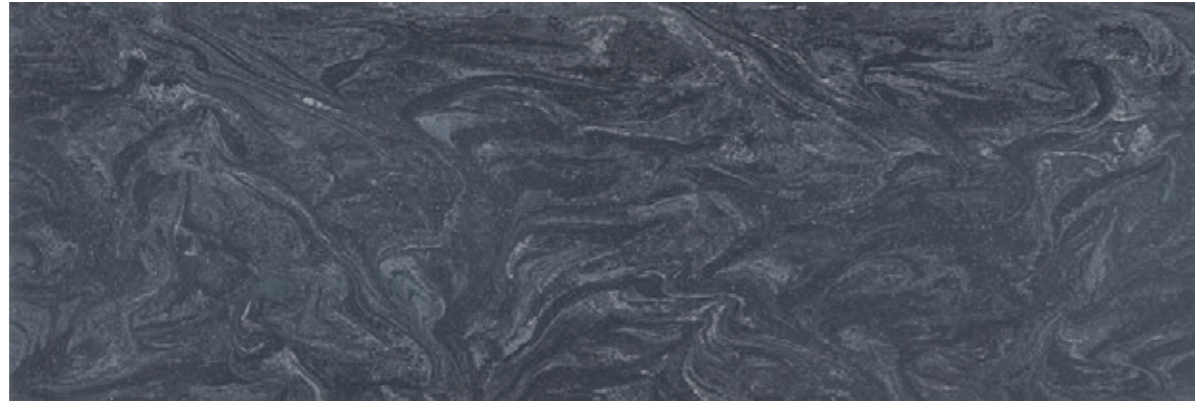
イブニングプリマ (EP)

原寸 | 全体イメージ(500 × 1500mm / 縮尺約1/9)

全体イメージ(500 × 1500mm / 縮尺約1/9) | 原寸



コスモスプリマ (PX)



ウェザードコンクリート (WX)

DuPont™ Private Collection

原寸 | 全体イメージ(500 × 1500mm / 縮尺約1/9)



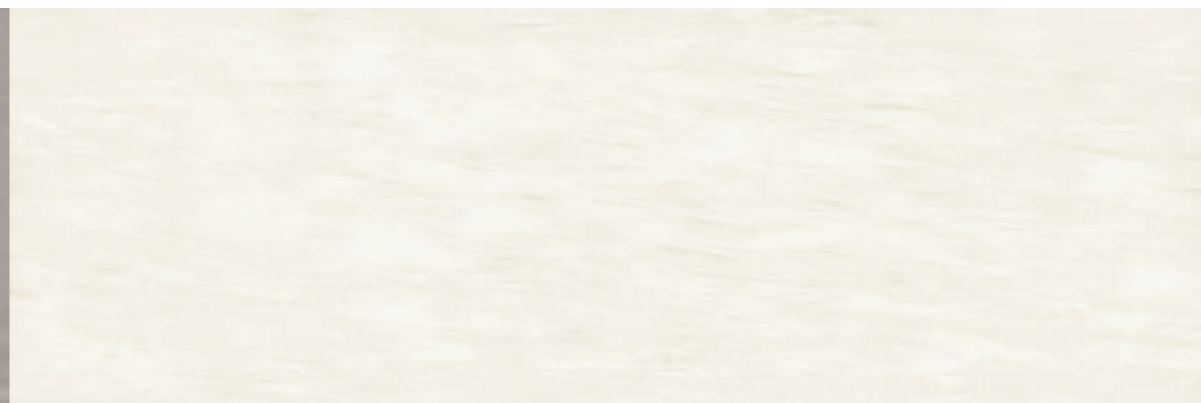
ニュートラルコンクリート (NX)



リバーパール (RH)



アッシュコンクリート (HX)



シラスホワイトII (CR2)

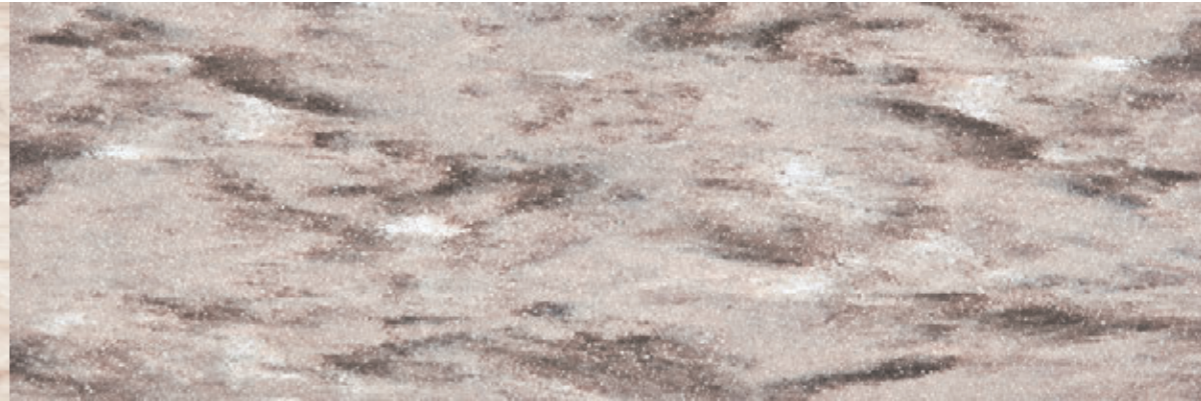


原寸 | 全体イメージ(500 × 1500mm / 縮尺約1/9)

全体イメージ(500 × 1500mm / 縮尺約1/9) | 原寸



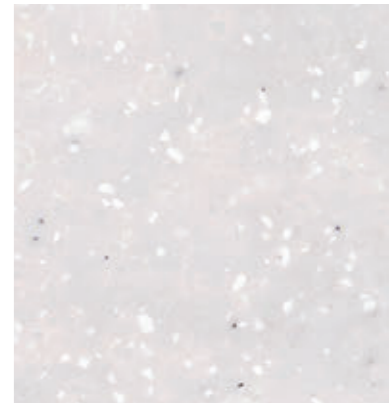
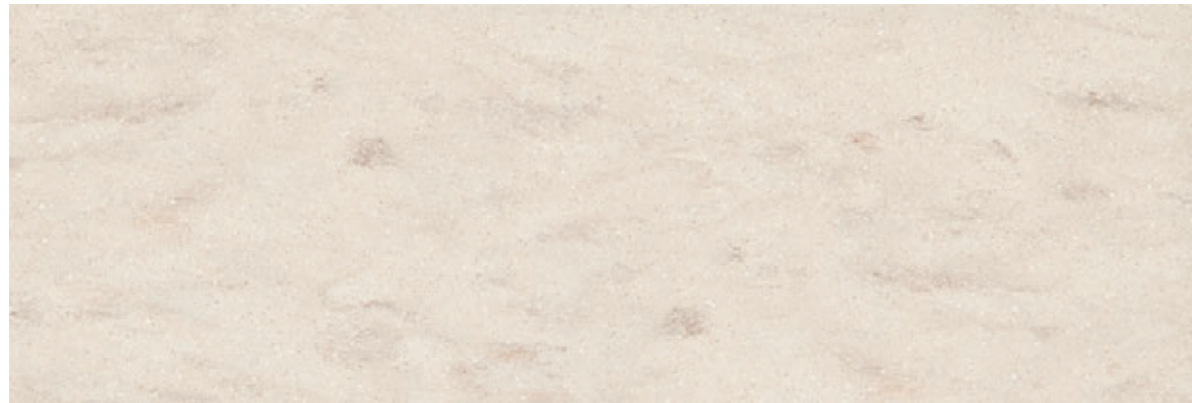
サンドストーム (TO)



ヘーゼルナッツII (JC2)



クラムシェルII (CL2)



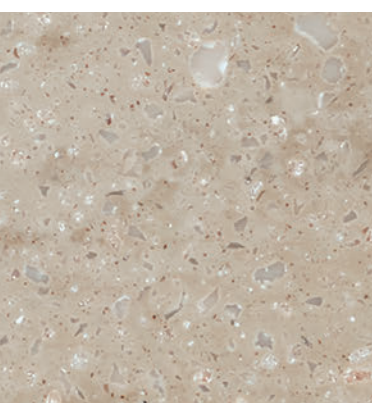
レインクラウドII (RC2)



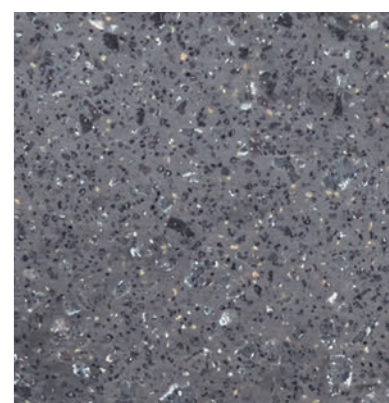
ウィッチヘーゼルII (TD2)



アロールトII (JB2)



セージブラッシュII (AH2)



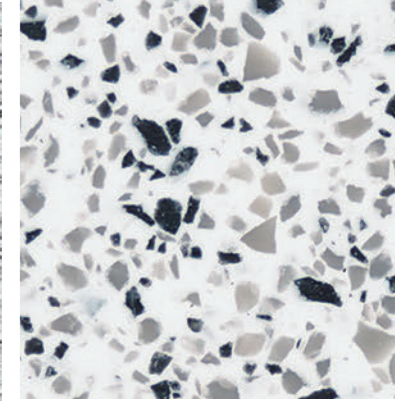
ラバロックII (AA2)

原寸 | 全体イメージ(500 × 1500mm / 縮尺約1/9)

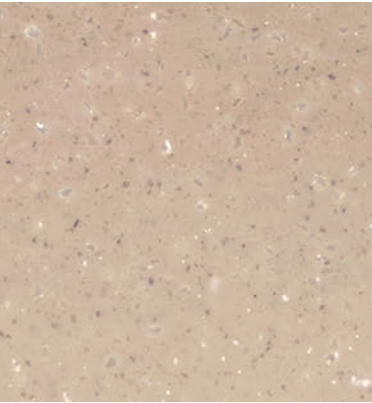
全体イメージ(500 × 1500mm / 縮尺約1/9) | 原寸



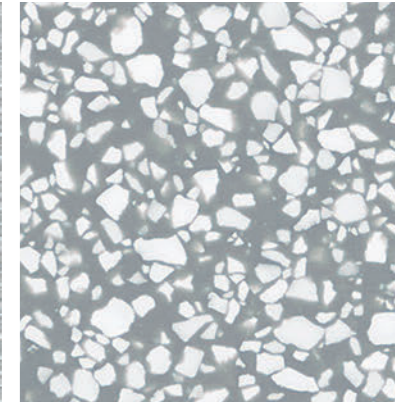
カームニュートラル (CMN)



ホワイトテラゾー (WTZ)



カームベージュ (CMB)



グレイッシュテラゾー (GTZ)



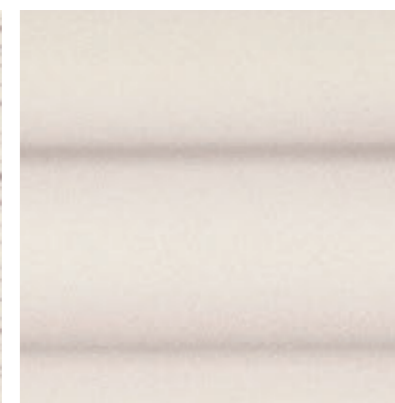
カームグレイッシュブルー (CMG)



シルバーリニア (SVL)



カームダークブラウン (CMD)



セビアリニア (SPL)



# Case Studies

- 21 森美術館 Mori Art Museum, Tokyo
- 23 富小路RAKU
- 24 THE BLOSSOM KUMAMOTO
- 25 アミュプラザくまもと
- 27 LIBRE (リブレ) ショールーム
- 29 サブレミシェル 大丸東京店
- 30 太平洋クラブ八千代コース
- 31 ダイカンショールーム
- 33 東京都S氏邸
- 35 関西医療学園専門学校
- 36 エクシオグループ本社ビル
- 37 CORIAN® × TAMA ART UNIVERSITY





PHOTO: YOSHIHITO IMAEDA



CASE STUDIES #1

森美術館 Mori Art Museum, Tokyo

六本木ヒルズ森タワー52階のセンターアトリウムは、美術館や展望台、ギャラリーに来場した人の流れが交差する動線の要所。来場者をスムーズに目的地へ誘導するため、デザイナーホワイトとグレイシアイスを用いた内照式のサインが設置された。最大1800×4200mmのパーティションのようなサインは、固定しているアンカーを抜いて場所を移動することも可能だ。また、フロア内のカウンター類もデザイナーホワイトで製作することで、視覚的な情報をシンプルにし、サインの視認性をさらに高めている。

デザイン・設計：株式会社GKグラフィックス  
 使用色：デザイナーホワイト(WN)、グレイシアイス(GW)

<https://dupont-mcc.co.jp/casestudies/vol01/>



コーリアン®使用箇所





CASE STUDIES #2

富小路 RAKU

京都御所向かいの鉄板焼き店。建物は町屋の伝統的な構造を生かしながら、饗されるコンテンポラリーな料理に似合う空間にリノベーションされた。デザイナーが目指したのは、伝統とモダンの心地よい融和。柱や梁の古木、土壁などの強い素材感に負けないモダンさをもちながら、ニュートラルな存在感で、各素材のエネルギーを和らげ、まとめる素材として選ばれたのはココアブリマ。継ぎ目なく大きな面になることで、模様ダイナミックさが際立ち、空間の主役となるカウンターにふさわしい仕上がりとなった。

デザイン・設計・miso 小西啓睦  
使用色:ココアブリマ (PO)



<https://dupont-mcc.co.jp/casestudies/vol02/>

コーリアン®使用箇所



PHOTO: YOSHIHITO IMAEDA

CASE STUDIES #3

THE BLOSSOM KUMAMOTO

熊本の自然や文化、伝統を感じる空間デザインや五感に訴える演出で「火の国」「水の都」熊本の魅力を体感できるホテル。203室の客室は、滞在中の身支度を快適にできるようにとトイレ・バスルーム・洗面コーナーをセパレートに設計。ハーフベッセルタイプの洗面台には、ラバロックIIが採用された。キャビネット部分の木目とも相性がよく、モダンでありながら日本らしさも感じさせる色柄は、洗面台を客室インテリアの一部として空間に溶け込ませている。

使用色:ラバロックII (AA2)

<https://dupont-mcc.co.jp/casestudies/vol03/>



コーリアン®使用箇所





PHOTO: YOSHIHITO IMAEDA

## CASE STUDIES #4

## アミュプラザくまもと

JR熊本駅直結の複合商業施設。館内に吹抜けの立体庭園や滝などを設け、熊本の「水と緑」を表現したバイオフィリック・デザインの建物になっている。各階のトイレもビル設計コンセプトに寄り添い、熊本の名水・白川水源にインスピレーションを得たデザイン。限られたスペースに個室が並び、外部から隔離された環境にあるトイレで、本来であれば遠くにあるはずの自然を感じさせるデザインを再現するため、豊かな色彩とテクスチャーを持ち、デザイナーの発想を自由に形にできるコーリアン®が選ばれている。

トイレ設計：有限会社 設計事務所ゴンドラ  
 使用色：パールグレー(PG)、グレイシアホワイト(GW)、  
 ニュートラルコンクリート(NX)、インベリアルイエロー(IP)

<https://dupont-mcc.co.jp/casestudies/vol04/>



コーリアン®使用箇所

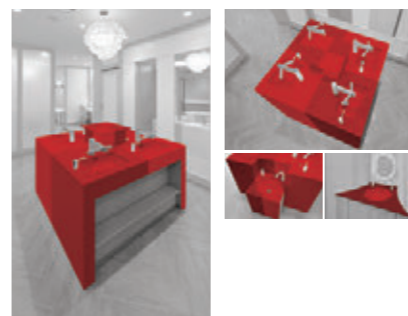




PHOTO: YOSHIHITO IMAEDA

CASE STUDIES #5

LIBRE (リブレ) ショールーム

オーダーメイドキッチン「LIBRE」は、ワークトップからシンク側面まで同色のコーリアン®で継ぎ目なく作り、底面のみステンレスに切り替えた「ハイブリッドシンク」を開発。少し離れた位置からはステンレス部分が見えないため、シンクが目立たず、コーリアン®の豊富な色柄を十分に生かしたインテリア性の高いキッチンを作ることができる。宮崎本社ショールームではホワイトテラゾー、福岡ショールームではヘーゼルナッツIIを用いたキッチンで同シンクを採用している。

デザイン・設計: リブレ株式会社

使用色: ホワイトテラゾー (WTZ)、ヘーゼルナッツII (JC2)

<https://dupont-mcc.co.jp/casestudies/vol05/>



コーリアン®使用箇所

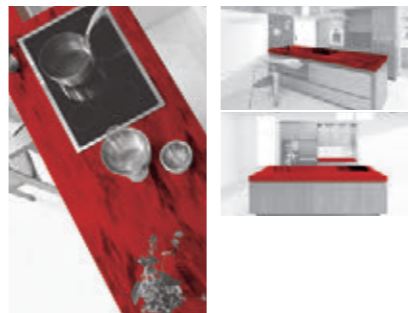




PHOTO: YOSHIHITO IMAEDA

CASE STUDIES #6

サブレミシェル 大丸東京店

世界中の美しいモチーフを象った、愛らしいサブレが人気のサブレ専門店。店内には、世界の15の国と都市をイメージしたサブレ缶など色とりどりの商品が並ぶ。壁面什器の棚板、アイランド什器のトップに用いられているのはリバーパール。什器のデザインに合わせた繊細な小口の加工が特徴的。上質な輝きを湛えた奥行きのある白さがサブレのデザインと連動した華やかなパッケージを引き立てている。  
 デザイン・設計: 株式会社グローブスタジオ  
 使用色: リバーパール (RH)

コーリアン®使用箇所



CASE STUDIES #7

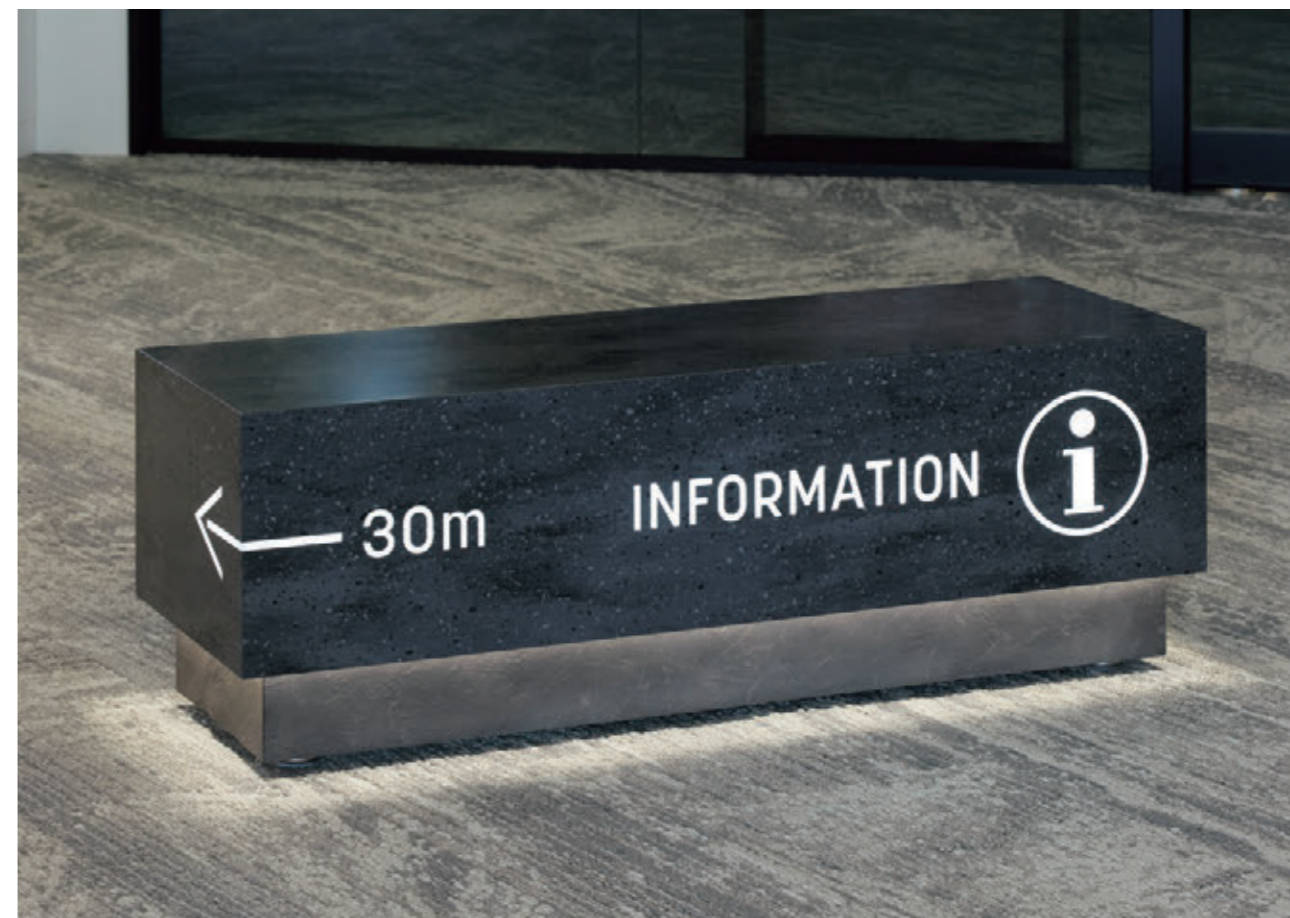
太平洋クラブ八千代コース

1961年開業の伝統あるパブリックコースが、2020年4月に日本を代表する名門ゴルフクラブのメンバーシップコースとしてリニューアルオープン。内装、外装ともに改修を行ったクラブハウスの洗面カウンターにカーボンアグリゲートが採用されている。サブウェイタイルの壁面に黒を効かせたモダンな空間は、黒を基調としたシックな外観の印象とも連動。モノトーンの空間に木の温もりやテクスチャーを感じる素材を用いることで無機質になりすぎず、心地よいリフレッシュスペースを演出している。  
 使用色: カーボンアグリゲート (CX)

コーリアン®使用箇所







## CASE STUDIES #8

## ダイカンショールーム

LED看板・LEDサインをはじめ、樹脂製、金属製、さらに、デジタルコンテンツと融合したサインなど、最先端のサイン技術と製品を一堂に展示するショールーム。受付カウンターはゴールデンオニックスとホワイトオニックスで製作。内照式で、点灯時には表から掘り込んだ会社ロゴと裏から掘り込んだラインが浮かび上がる。誘導サインも兼ねたベンチは、堅牢な印象のカーボンアグリゲートに光を透しやすいグレイシアアイスで文字を象眼。どちらもコーリアン®を用いたサイン表現の技術を分かりやすく紹介している。

デザイン・設計：株式会社ダイカン  
 使用色：ゴールデンオニックス(DQ)、ホワイトオニックス(WQ)、  
 カーボンアグリゲート(CX)、グレイシアアイス(GC)

コーリアン®使用箇所

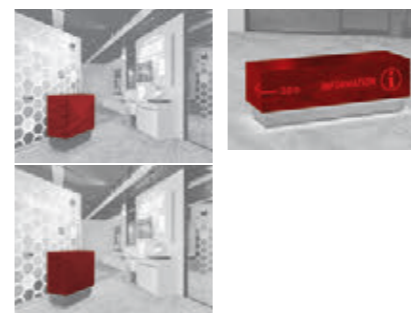




PHOTO: Tomoko Kudoh

CASE STUDIES #9

東京都S氏邸

料理教室を開催したり、シェフを呼んで仲間との会食を楽しむこともできるようにと計画されたアイランドキッチンは、オーダーメイドキッチンの「EKREA」が製作。オーク材とラタンの扉に組み合わせたのはカムグレイッシュブルーのワークトップだ。石や陶器を想起させるテクスチャーは、素朴な温かみのある自然素材とも、無機質なコンクリートなども相性がよく、ほかの素材と同様に豊かな触感を想像させる。懐かしさもモダンさも漂わせ、人が集うキッチンを居心地のよい空間に演出している。  
 キッチン製作: EKREA ORDER KITCHEN  
 使用色: カムグレイッシュブルー (CMG)

コーリアン®使用箇所





CASE STUDIES #10

関西医療学園専門学校

理学療法士・柔道整復師・鍼灸師など医療従事者を養成する専門学校の新校舎。建物はガラス張りの4階建て。明るく開放的な1階ホールは、床、ベンチ、テーブルをテラゾー柄で統一。ガラス越しに外からもよく見える場所に置かれたベンチと、10人掛けのテーブル2つはグレイッシュテラゾーで製作された。いずれも大きなサイズだが、シームレスジョイントにより目地のないソリッドな仕上がり。床と柄をシンクロさせることで、ボリュームのあるインテリアを空間に溶け込ませている。

設計：株式会社イースペース設計  
使用色：グレイッシュテラゾー (GTZ)

コーリアン®使用箇所



PHOTO: KENTA HASEGAWA

CASE STUDIES #11

エクシオグループ本社ビル

情報通信インフラを全国規模で支える企業の本社エントランス。改修を手がけたデザイナーが目指したのは、時間帯によってコントラストが強くなる光環境を整えること。既存の床や壁を生かしながら、約800灯の照明とレフ板のような効果を発揮する直径7mの円盤を設置し、フラットな光環境を生み出した。待合のベンチにも、打ち合わせテーブルにもなる円盤のトップはカメオホワイト。継ぎ目のない大きな面や、多くの人が利用する場所でも美しさが保てることなどコーリアン®の特性を存分に感じられる事例だ。デザイン：MMAAA / 本橋良介+三木達郎  
使用色：カメオホワイト (CW)

コーリアン®使用箇所



産学共同プロジェクト

# CORIAN® X TAMA ART UNIVERSITY

PHOTO: YOSHIHITO IMAEDA



コーリアン®と多摩美術大学の学生コミュニティ、TCG (Tama Creative Guild)とのコラボレーション企画。「コーリアン®とは？」のレクチャーや、加工体験の研修会を受講した後、TCGメンバーが、構想・デザイン案を作成。何度も試作を重ね、完成までほぼ1年をかけたプロジェクトとなりました。コーリアン®の廃番になったカットサンプルを使った、「CORIAN®をもっと身近に」をテーマに完成した3作品をご紹介します。



## Sound of Corian®

音楽であならしい空間を作る

コーリアン®でレコードを作るという斬新なアイデア。12mm厚のコーリアン®を薄く削り出し、その上に音をのせました。ヴィヴァルディの「春」、グリーグのペールギュント組曲から「朝」、シューベルトの「子犬のワルツ」のメロディがコーリアン®製のレコードから聴こえてきます。目と耳と触感で楽しめるレコードです。



## Taste of Corian®

コーリアン®で作る和の食風景

コーリアン®の加工技術を短期間にマスターし、高度なテクニックを使い完成した和食器セット。手にとると、その繊細で柔らかな触感が伝わってきます。何を盛りつけようかと食風景のイメージが広がる食器です。

## Emotion with Corian®

物理的な意味を超えた、素材としてコーリアン®がもっている感性的価値の探求

人工と自然という概念が人の感性にもたらすものは?をテーマにしたワークショップ。本物の石ころとコーリアン®が、「カタチ」という一つと同じ要素を持っていたなら、それを手に取った時、あなたは何を感じるでしょうか。





# Feature / Data

- 素材の特性 / 自由な加工性 / メンテナンス
- 環境への配慮 / 試験データ
- カラー一覧
- サイズと価格指数
- シート適合シーム接着剤カラー一覧表

多摩美術大学 TUB 企画展  
(2021年12月15日～26日)



東京ミッドタウン・ミッドタウンタワー5F デザインHUB内の多摩美術大学 TUBで、同学の学生コミュニティであるTCG(Tama Creative Guild)とデュボン・MCCとの産学共同展示会「Creative Confluence ～人工大理石の探求～」が開催されました。

TCGの紹介、本コラボレーション企画の紹介と歩み、コーリアン®の紹介コーナーとともにTCGのメンバーが「CORIAN®をもっと身近に」をテーマに、コーリアン®の廃番になったサンプルを活用して制作した作品が展示されました。

展示会テーマ Creative Confluenceとは

Creative Confluence直訳すると創造的合流。Confluenceには、合流点、群衆という意味がある。私たちは学科・学部、さらにアート・デザインの枠組みを超えて、個人のクリエイティブを合流し作品を生み出した。その通過点として、この展示がある。大学は、別々の専門領域やバックグラウンドを持つ人間が集まる。しかし、意識的に交わることがなければ個々の領域は分断してしまう。そのため、私たちは意識的に個々のクリエイティビティを交わせることで環境や専門領域をより活かすことができると考える。今回私たちは、「CORIAN®をもっと身近に」というテーマをもとに、作品を制作した。展示では、CORIAN®という素材を手にした時から完成するまでのプロセスや最終的な制作物を紹介する。一つの素材に対して思考を重ねる中で、素材から何が生まれるのか、どう生まれるのか探求の成果を是非ご覧いただきたい。

多摩美術大学の学生コミュニティ、TCGが作成した展示会案内より引用  
※Tama Creative Guild (TCG)は、2021年1月に設立された、異なる領域間の交流を目的とした学生コミュニティです。

## 素材の特性

コーリアン®は天然の鉱物質を主体に、樹脂の中でも特にすぐれたMMA(メチルメタクリレート)樹脂を科学的に融合させたメタクリル樹脂強化無機材。自然素材のデメリットを科学的に解消し、ナチュラルな質感を持つ理想の素材です。

### 衝撃や熱に強く、高い耐久性を発揮

#### 耐衝撃性

たとえば12mm厚のコーリアン®に90cmの高さから450gの鋼球を落下させても損傷のないすぐれた耐衝撃性を有します。



#### 耐熱性

280℃に熱した平底鍋を5分間放置しても割れなどの大きな損傷はありませんでした。ただし、高温の鍋などを置いたりした場合には、わずかに肌あれ、凹みなどが生じることもありますので、加熱した鍋を置く場合は鍋敷きをご使用ください。



#### クックトップまわりの施工

コーリアン®は、キッチンカウンターとして実用的には耐熱性をもっていますが、より安全に使っていただくためには、ガスまたは電気のクックトップを取り付ける場合、開口部にRを付け、器具とカウンターの間にすき間を取り、アルミテープ、断熱テープをカウンター面に貼ることをお勧めします。また、一部のガス機器につきましては、使用条件などにより、カウンターの温度が上がりすぎるために不具合が生じる恐れがありますので、ご注意ください。

### 直射日光が当たる場所でも安心

#### 耐候性

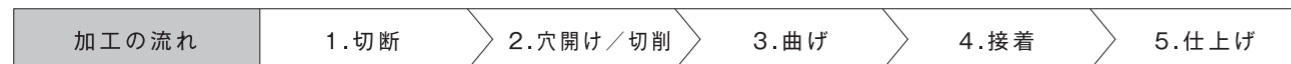
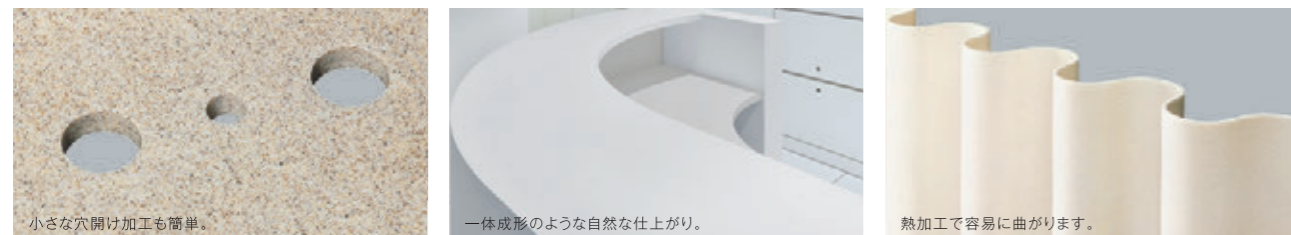
コーリアン®はメタクリル樹脂のため紫外線にも強い素材。窓台にも安心してお使いください。殺菌灯付きハンドドライヤー(常時点灯タイプ)は、長時間強力な紫外線を照射しますので、取付位置には十分ご注意ください。

耐候性試験(1000時間、63℃、雨あり)	
コーリアン®(CW)	
ポリエステル系人工大理石(A社)	

※屋外の使用環境によっては、退色することがあります。退色の度合いは色によって異なります。

## 自由な加工性

穴開け加工や曲面加工、形状に合わせたカットも、特別な工具を用いることなく、設計者やデザイナーが描くカタチを実現できます。



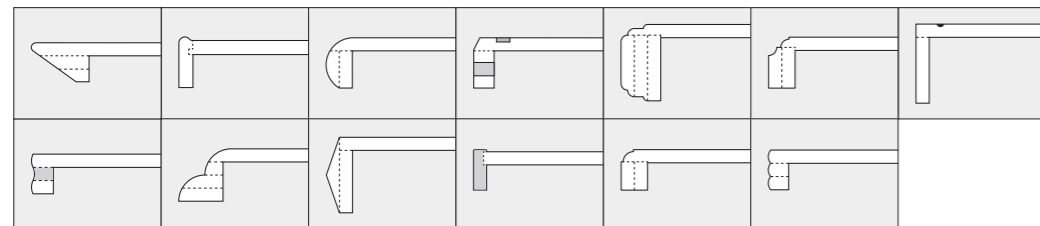
### 平面加工について

コーリアン®専用のシーム接着剤を使用しますと、コーリアン®同士の継ぎ目はほとんど目立たなくなります。ただし、色柄によっては、シートの継ぎ目で柄が途切れることをご承知おきください。

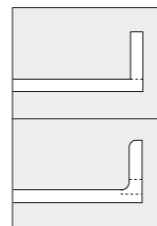
### エッジ加工について

デザイン性にすぐれるコーリアン®は、エッジ加工も自由自在です。どのような形も組み合わせで表現することができます。均質なソリッド材のため、ルーターやトリマーを使って、さまざまな面取り加工も可能です。デュポン™プライベートコレクションなどの表裏意匠性の異なる色柄については、デザインにより接着ラインが見えることがあります。

#### エッジの加工例(前だれ)



#### (バックガード)



コーリアン®のシートは重量物ですので、万一の落下などによりケガの恐れがあります。運搬の際は安全のため、すべり止めの付いた手袋と安全靴を必ず着用してください。

加工に関する詳しい情報は、「[設計/加工/施工ガイド](#)」をご参照ください。

## メンテナンス

コーリアン®は均質なソリッド材です。調味料の汚れや水アカなどが染み込みにくく、万一汚れてしまっても、簡単に拭き取ることができます。メンテナンスにもすぐれたコーリアン®。その美しさは、変わることなく輝き続けます。

### メンテナンスを始める前に

- コーリアン®は汚れが染み込みにくい素材ですが、色柄によりメンテナンス方法・汚れの落とし方に違いがあります。
- 「ソコフ」などのこげ落とし専用クリーナーは、コーリアン®の表面を傷めますので、絶対に使用しないでください。

### 毎日のお手入れ

#### ■ 通常の汚れ

コーリアン®は、均質なソリッド材ですから汚れが染み込みにくく、簡単なお手入れで汚れが残りません。日常の汚れや水アカなどは水拭き、またはキッチン用洗剤を浸した布で拭くだけで十分きれいになります。なお、使い込んでいくと自然と表面に艶がでてきます。この状態で部分的に研磨すると表面がムラになりますので、なるべく全体的にお手入れされることをお勧めします。



#### お手入れワンポイントアドバイス

濃色系コーリアン®をご使用の方で、手油汚れが気になる場合は、キッチンクイックルなどのキッチン用掃除シートで拭き取るときれいになります。

### 気になる汚れ・傷のお手入れ

#### 濃色系以外のコーリアン®をご使用の場合

##### ■ しつこい汚れ

クリームクレンザーまたはスコッチブライト・スポンジたわし(研磨粒子付)で弧を描くように磨いてください。  
ソリッドカラーシリーズ以外は、上記の手順の後、水洗いしたスコッチブライト・スポンジたわし(研磨粒子付)で軽く磨いてください。  
漂白剤も使用できますが、ご使用後は水拭きをしてください。  
※漂白剤のご使用にあたっては漂白剤メーカーの使用方法に従ってください。  
水をしっかり含ませたメラミンスポンジもご利用いただけます。



##### ■ 表面に傷がついたとき

コーリアン®は、均質なソリッド材ですから、傷がついても簡単な手順で元通りにすることができます。  
目の粗い240番のサンドペーパーで傷が消えるまで磨いてください。  
次に目のやや細かい400番のサンドペーパーで軽く磨いてください。ソリッドカラーシリーズは、スコッチブライト・スポンジたわし(研磨粒子付)で軽く弧を描くように磨いて仕上げてください。ソリッドカラーシリーズ以外は、目の細かい600番のサンドペーパーか、スコッチブライト・スポンジたわし(研磨粒子付)でごく軽く磨いて仕上げてください。



#### ■ 濃色系のコーリアン®をご使用の場合

##### ■ しつこい汚れ

水をしっかり含ませたメラミンスポンジで、軽く拭き取ってください。

- 濃色系コーリアン®(右記参照)は水シミ、手油、傷などがほかの色に比べて目立ちます。ご理解された上でご使用ください。水シミの原因となりますので、水などの汚れはすぐに拭き取ってください。
- 濃色系コーリアン®を研磨剤入りナイロンたわしやクリームクレンザーで磨きますと、微妙な艶の違いを生じ、磨いた部分がうすらと白くなってしまいますので、研磨剤入りナイロンたわしやクリームクレンザーのご使用はお勧めしません。

##### ■ アルコール使用時の注意点

アルコールは揮発性のため、通常使用ではコーリアン®に影響はありません。しかし、アルコールが揮発できない状況(例えばアルコールをスプレーした直後に物を上から置くなど)を作った場合、天板の表面が若干荒れてしまう場合がありますので十分ご注意ください。

- 濃色系コーリアン®の場合、アルコールを噴霧し、自然乾燥させると光沢斑が出る場合がありますので、ペーパータオル等にアルコールを含ませて拭いてください。その後アルコールが揮発した事をご確認ください。適切にご使用いただく事で、濃色系コーリアン®においてもアルコールをご使用いただけます。

#### 濃色系コーリアン®

プリマ	アッシュアグリゲート、ウェザードアグリゲート、カーボンアグリゲート、イブニングプリマ、ココアプリマ、コスモスプリマ
デュポン™プライベートコレクション	アッシュコンクリート、ウェザードコンクリート、カーボンコンクリート、ラバロックII
ユラギ	カームダークブラウン
マグナ*	ココアブラウン
シエラ*	ブラックオーツ
ディーブ	ディーブナイトスカイ
ソリッド	シトラスオレンジ、ホット、ブルーミンググリーンクラウド、エスプレッソ、ノクターン



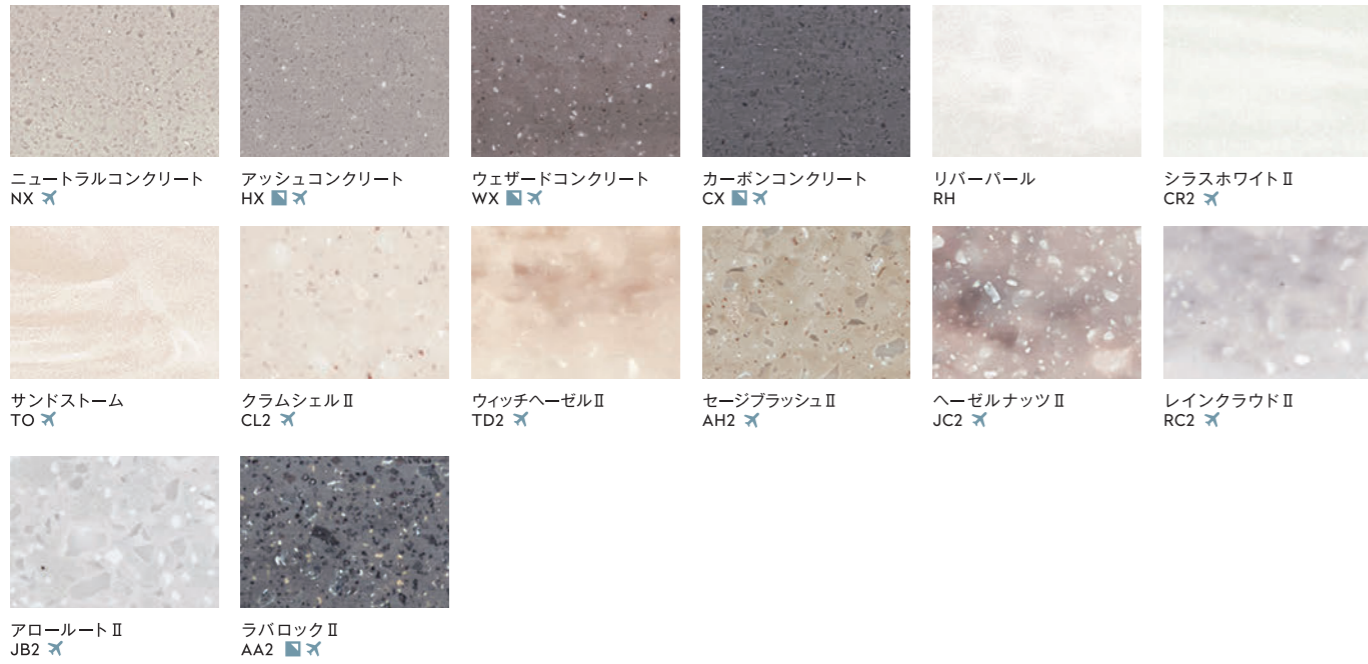
# カラー一覧

■ 濃色系コーリアン® ✕ 輸入品  
 ■ 濃色系コーリアン®は水シミ、手油、傷などがほかの色に比べて目立ちます。特性をご理解された上でご使用ください。  
 ✕ 輸入品は在庫と納期を必ずお確かめください。万が一在庫がない場合は納入までに約3~4ヶ月かかる場合があります。同シリーズ内でも価格が異なる場合があります。  
 ※ 2022年、シラスホワイトはシラスホワイトIIとしてアップデートしました。  
 ※ ディープナイトスカイの画像は、艶出し加工した後撮影しております。なお、艶出し加工費は別途となります。

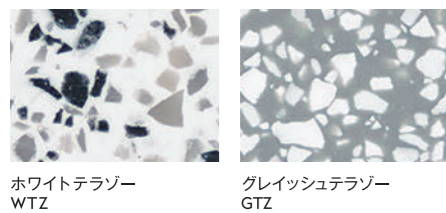
## Prima プリマ



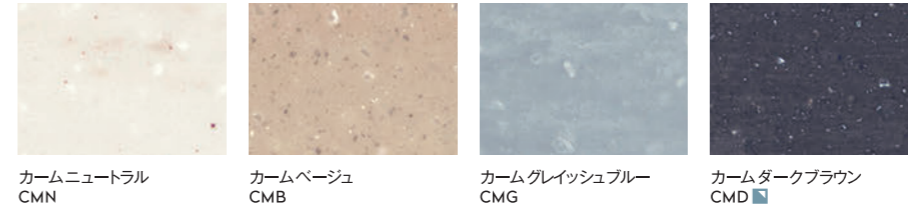
## DuPont™ Private Collection デュポン™プライベートコレクション



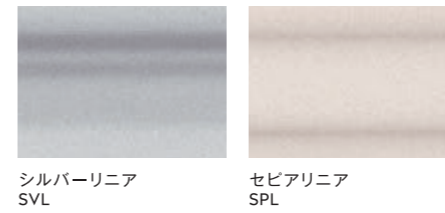
## Sazare サザレ



## Yuragi ユラギ



## Linear リニア



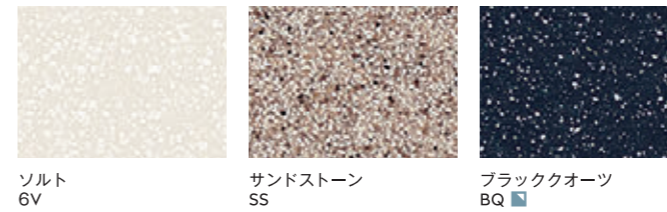
## Magna マグナ\*



## Montana モンタナ



## Sierra シェラ\*



## Ice アイス



## Venaro ベナーロ\*



## Deep ディープ



## Solid ソリッド





# サイズと価格指数

■ 濃色系コーリアン® ☒ 輸入品

シリーズ名	色	色記号	価格指数	幅 762mm		幅 930mm		幅 950mm	幅 762mm
				厚さ 6mm	厚さ 12mm	厚さ 6mm	厚さ 12mm	厚さ 12mm	厚さ 19mm
				長さ 2,490mm	長さ 3,658mm	長さ 2,490mm	長さ 3,658mm	長さ 3,658mm	長さ 3,658mm
プリマ	ニュートラルアグリゲート	☒ NXA	135		●				
	アッシュアグリゲート	☒ HXA	135		●				
	ウェザードアグリゲート	☒ WXA	135		●				
	カーボンアグリゲート	☒ CXA	135						
	ゴールドオニックス	DQ	135		●				
	ジェイドオニックス	JQ	135		●				
	ホワイトオニックス	WQ	135		●		●		
	グレーオニックス	GQ	135		●		●		
	ライムストーンプリマ	LI	135		●				
	デューンプリマ	UX	135		●				
デュボン™ プライベート コレクション	ニュートラルコンクリート	☒ NX	125		●				
	アッシュコンクリート	☒ HX	125		●				
	ウェザードコンクリート	☒ WX	125		●				
	カーボンコンクリート	☒ CX	125		●				
	リバーバル	RH	125		●				
	シラスホワイトII	☒ CR2	125		●				
	サンドストーン	☒ TO	125		●				
	クラムシェルII	☒ CL2	125		●				
	ウィッチヘーゼルII	☒ TD2	125		●				
	セージブラッシュII	☒ AH2	125		●				
サザレ	ホワイトテラゾー	WTZ	125		●				
	グレイッシュテラゾー	GTZ	125		●				
	カムニュートラル	CMN	125		●				
	カムベージュ	CMB	125		●				
	カムグレイッシュブルー	CMG	125		●				
	カムダークブラウン	CMD	125		●				
	シルバリニア	SVL	125		●				
	セビリアニア	SPL	125		●				
	アンタークティカ	MT	125		●				
	ココアブラウン	CC	125		●				
モンタナ	エベレスト	EV	120		●				
	ホワイトジャスミン	WJ	120		●				
	ライスペーパー	RP	120		●				
シエラ*	ソルト	6V	120		●				
	サンドストーン	SS	120		●				
アイス	グレイシアアイス	☒ GC	110		●				
	ベナーロ*	VW	110		●				
	ディーブ	HY	125		●				
ソリッド	デザイナーホワイト	☒ WN	100		●				
	グレイシアホワイト	GW	100	●	●	●	●		●
	カメオホワイト	CW	100	●	●				
	ビスク	BI	100		●				
	パールグレー	PG	100		●				
	インベリアルイエロー	☒ IP	100		●				
	シトラスオレンジ	☒ CJ	100		●				
	ホット	☒ DH	100		●				
	ブルーミンググリーン	☒ GN	100		●				
	クラウド	☒ CD	100		●				
	エスプレッソ	☒ ES	100		●				
	ノクターン	☒ DN	100		●				

※ 価格指数はソリッドカラーの板価格を100とし、シリーズ別に指数化したものです。加工費などを含めた最終製品価格については、代理店・販売店へお問い合わせください。  
 ※ カタログ掲載の各製品の色調は印刷ですので多少現物と異なります。ご注文の際はサンプルにてお確かめください。

# シート適合シーム接着剤カラー一覧表

●…最も適している ○…適している

シリーズ名	シート色	色記号	シーム接着剤色																							
			カメオホワイト	パールグレー	ボン	グレイシアホワイト	ドーンベージュ	ブラックノクターン	トープ	ビーチ	シエラジュエル	グラベル	タンブルグラス	ニュートラル	シラスホワイト	ビスク	トランスルーセントホワイト	ライスペーパー	メディア	インベリアルイエロー	シトラスオレンジ	ブルーミンググリーン	プリント	レッド(ホット)	ブルー(ペブル)	
			CW	PG	BN	GW	DB	DN	TP	PE	SJ	GV	TU	NU	CR	BI	TW	RP	ED	IP	CJ	GN	FL	DH	BE	
プリマ	ニュートラルアグリゲート	☒ NXA							●			●	○													
	アッシュアグリゲート	☒ HXA							●																	
	ウェザードアグリゲート	☒ WXA							●																	
	カーボンアグリゲート	☒ CXA																								
	ゴールドオニックス	DQ																●								
	ジェイドオニックス	JQ															●									
	ホワイトオニックス	WQ															○									
	グレーオニックス	GQ															○									
	ライムストーンプリマ	LI			●														○							
	デューンプリマ	UX																								
デュボン™ プライベート コレクション	ニュートラルコンクリート	☒ NX																								
	アッシュコンクリート	☒ HX										○													●	
	ウェザードコンクリート	☒ WX																								
	カーボンコンクリート	☒ CX																								
	リバーバル	RH																								
	シラスホワイトII	☒ CR2																								
	サンドストーン	☒ TO																								
	クラムシェルII	☒ CL2																								
	ウィッチヘーゼルII	☒ TD2																								
	セージブラッシュII	☒ AH2																								
サザレ	ホワイトテラゾー	WTZ																								
	グレイッシュテラゾー	GTZ																								
	カムニュートラル	CMN																								
	カムベージュ	CMB																								
	カムグレイッシュブルー	CMG																								
	カムダークブラウン	CMD																								
	シルバリニア	SVL																								
	セビリアニア	SPL																								
	アンタークティカ	MT																								
	ココアブラウン	CC																								
モンタナ	エベレスト	EV																								
	ホワイトジャスミン	WJ																								
	ライスペーパー	RP																								
シエラ*	ソルト	6V																								
	サンドストーン	SS																								
アイス	グレイシアアイス	☒ GC																								
	ベナーロ*	VW																								
	ディーブ	HY																								
ソリッド	デザイナーホワイト	☒ WN																								
	グレイシアホワイト	GW																								
	カメオホワイト	CW																								
	ビスク	BI																								
	パールグレー	PG																								
	インベリアルイエロー	☒ IP																								
	シトラスオレンジ	☒ CJ																								
	ホット	☒ DH																								
	ブルーミンググリーン	☒ GN																								
	クラウド	☒ CD																								
	エスプレッソ	☒ ES																								
	ノクターン	☒ DN																								

## コーリアン®ホームページ

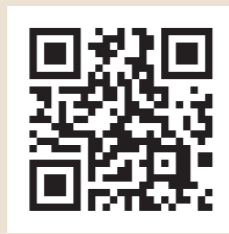
コーリアン®のWEBサイトではお役立ち情報を発信しています。

商品仕様、カラー一覧、カタログデータ、加工・施工情報など、専門情報や資料請求サイトも充実。

最新の施工事例や、スタッフによるコラムも掲載しています。

初めての方にも、ご愛用いただいている方にも、

日々の業務やコーリアン®のご使用を検討の際にご活用いただけます。



<https://dupont-mcc.co.jp/>



# Instagram

Check!



各種SNSでは、最新の情報や、世界各国の施工事例などを紹介しています。

- Facebook @CorianDesign
- Twitter @coriandesign
- YouTube <https://www.youtube.com/user/CorianDesign>
- Instagram @coriandesign
- Instagram Japan @dupont\_mcc.official
- Pinterest <https://www.pinterest.jp/coriandesign/>
- LinkedIn <https://www.linkedin.com/showcase/corian-design>

3Dカタログ.com <https://www.3cata.com/>

建材・設備が満載の「3Dカタログ.com」では、画像のクリックでシミュレーションが可能。コーリアン®の豊富なカラーラインナップからお好きな色柄を選んでのシミュレーションで、プランニングから楽しい時間が広がります。

### ショールーム休業のお知らせ

ショールームは休業中です。休業中のご質問につきましては、お問い合わせフォームよりお願いいたします。

お問い合わせフォーム

<https://www.corian.jp/-contact-us-form->





<https://dupont-mcc.co.jp/>

●このカタログに記載されている内容は、仕様変更により予告なく変更されることがあります。©2022 デュポン・MCC株式会社 著作権:いかなる形式においても許可なく、本書の一部または全部の複製を禁じます。Copyright ©2022 DuPont-MCC Co.,Ltd. All rights reserved. ●Corian®、コーリアン®、Corian® Designロゴ、Make Your Space™、DuPont™ および™、SM、又は®表示のあるすべての標章は、別段の記載がない限り、DuPont de Nemours, Inc.の関連会社の商標又は登録商標です。●\*はデュポン・MCC株式会社の登録商標です。

## デュポン・MCC株式会社

〒100-6111  
東京都千代田区永田町2-11-1 山王パークタワー  
TEL.03-6811-2066 FAX.03-6811-2067