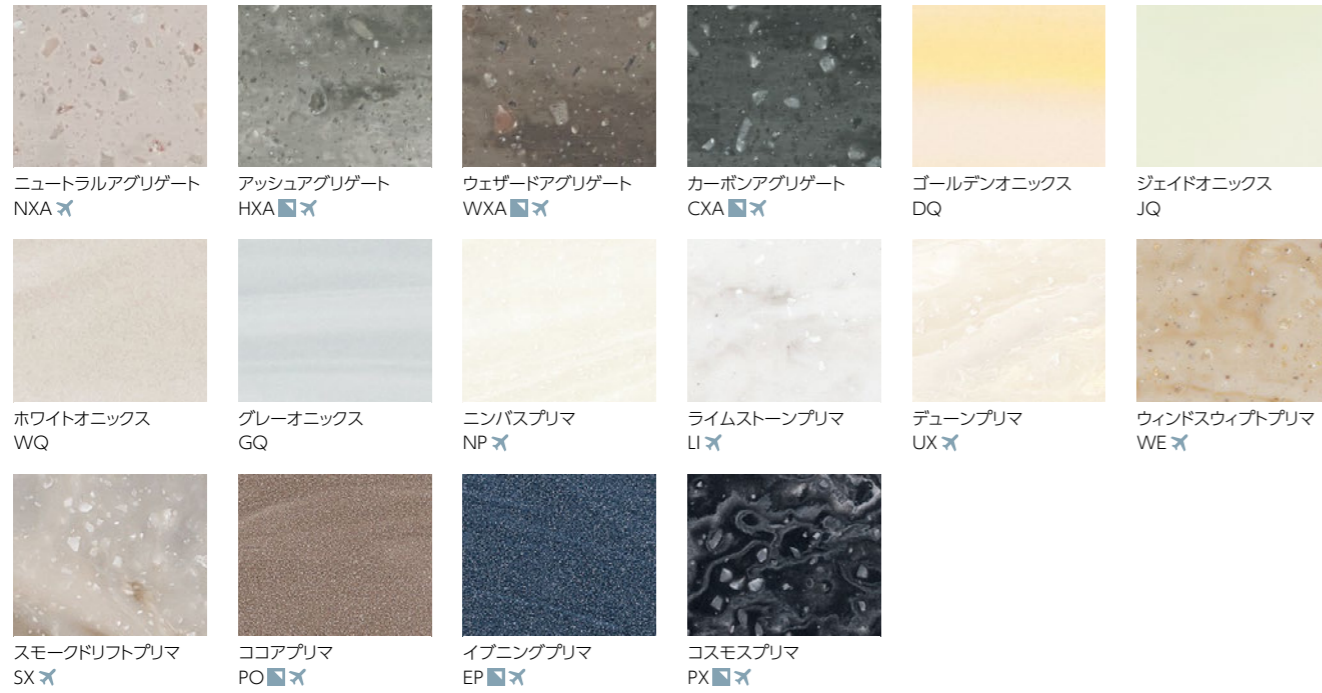
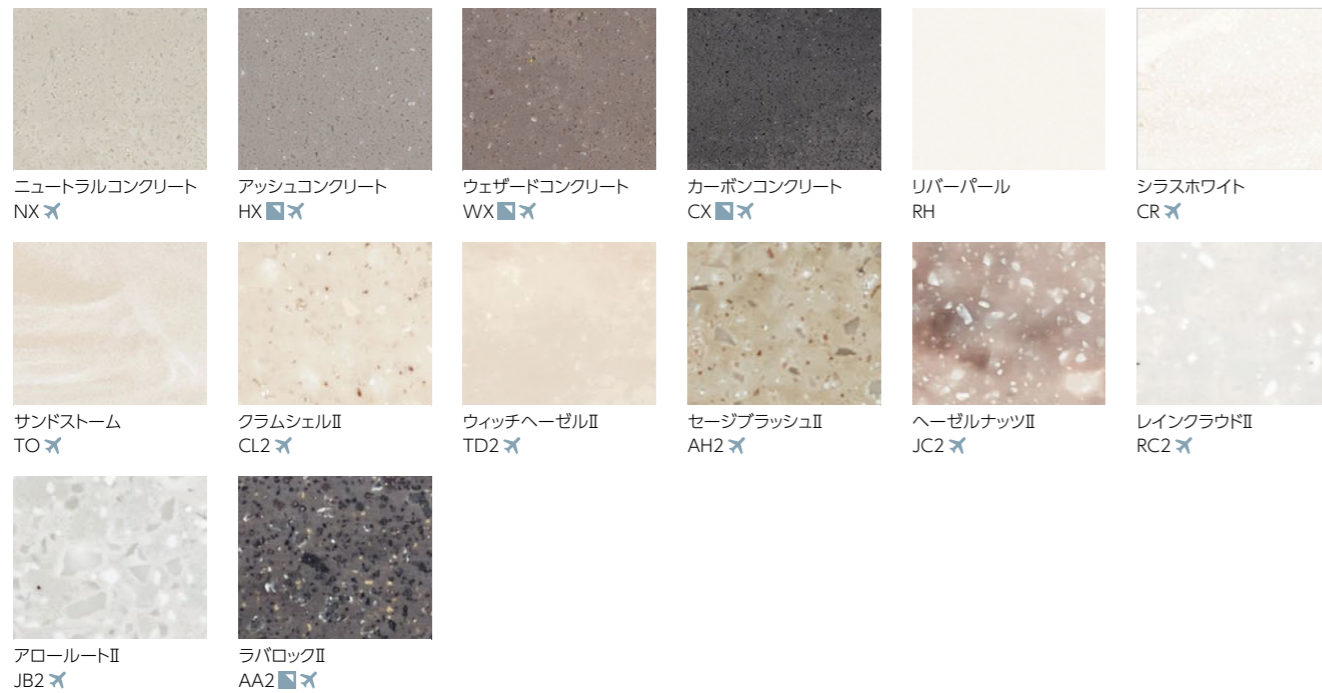




カラー一覧

Prima プリマ



DuPont™ Private Collection デュポン™プライベートコレクション



 濃色系コーリアン®  輸入品

■ 濃色系コーリアン®は水シミ、手油、傷などがほかの色に比べて目立ちます。特性をご理解された上でご使用ください。
 ✕ 輸入品は在庫と納期を必ずお確かめください。万が一在庫がない場合は納入までに約3~4ヶ月かかる場合があります。同シリーズ内でも価格が異なる場合があります。
 ※ 2020年、コーリアン®はいくつかの色柄を変更し、IIとしてアップデートしました。
 ※ ディープナイトスカイの画像は、艶出し加工した後撮影しております。なお、艶出し加工費は別途となります。

Linear リニア



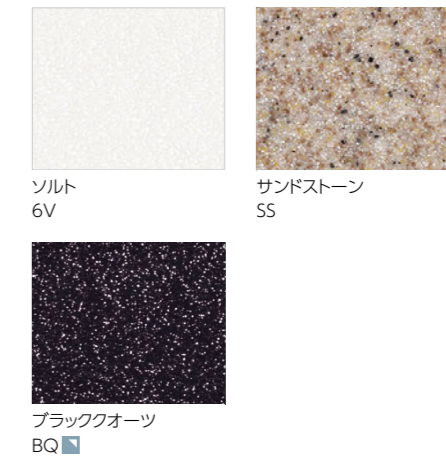
Montana モンタナ



Magna マグナ*



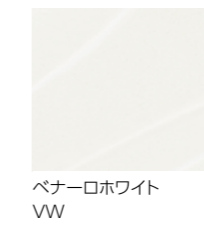
Sierra シエラ*



Ice アイス



Venaro ベナーロ*



Deep ディープ



Solid ソリッド



サイズと価格指数

■ 濃色系コーリアン® ✕ 輸入品

シリーズ名	色	色記号	価格指数	幅 762mm		幅 930mm		幅 950mm	幅 762mm
				厚さ 6mm	厚さ 12mm	厚さ 6mm	厚さ 12mm	厚さ 12mm	厚さ 19mm
				長さ 2,490mm	長さ 3,658mm	長さ 2,490mm	長さ 3,658mm	長さ 3,658mm	長さ 3,658mm
プリマ	ニュートラルアグリゲート	✕ NXA	135		●				
	アッシュアグリゲート	■ ✕ HXA	135		●				
	ウェザードアグリゲート	■ ✕ WXA	135		●				
	カーボンアグリゲート	■ ✕ CXA	135		●				
	ゴールドオニックス	DQ	135		●				
	ジェイドオニックス	JQ	135		●				
	ホワイトオニックス	WQ	135		●		●		
	グレーオニックス	GQ	135		●		●		
	ニバスプリマ	✕ NP	135		●				
	ライムストーンプリマ	✕ LI	135		●				
	デューンプリマ	✕ UX	135		●				
	ウィンドスウィプトプリマ	✕ WE	135		●				
	スモークドリフトプリマ	✕ SX	135		●				
	ココアプリマ	■ ✕ PO	135		●				
イブニングプリマ	■ ✕ EP	135		●					
コスモスプリマ	■ ✕ PX	135		●					
デュボン™ プライベート コレクション	ニュートラルコンクリート	✕ NX	125		●				
	アッシュコンクリート	■ ✕ HX	125		●				
	ウェザードコンクリート	■ ✕ WX	125		●				
	カーボンコンクリート	■ ✕ CX	125		●				
	リバーパール	RH	125		●				
	シラスホワイト	✕ CR	125		●				
	サンドストーム	✕ TO	125		●				
	グラムシェルII	✕ CL2	125		●				
	ウィッチヘーゼルII	✕ TD2	125		●				
	セージブラッシュII	✕ AH2	125		●				
	ヘーゼルナッツII	✕ JC2	125		●				
	レインクラウドII	✕ RC2	125		●				
	アロールートII	✕ JB2	125		●				
ラバロックII	■ ✕ AA2	125		●					
リニア	シルバーリニア	SVL	125		●				
	セピアリニア	SPL	125		●				
マグナ*	アンタークティカ	MT	125		●				
	ココアブラウン	■ CC	125		●				
モンタナ	エベレスト	EV	120		●				
	ホワイトジャスミン	WJ	120		●				
	ライスペーパー	RP	120		●				
シエラ*	ソルト	6V	120		●				
	サンドストーン	SS	120		●				
	ブラッククオーツ	■ BQ	120		●				
アイス	グレイシアアイス	✕ GC	110	●	●				
ベナーロ*	ベナーロホワイト	VW	110		●				
ディープ	ディープナйтスカイ	■ ✕ HY	125		●				
ソリッド	デザイナーホワイト	✕ WN	100	●	●				
	グレイシアホワイト	GW	100	●	●	●	●		●
	カメオホワイト	CW	100	●	●				
	ビスク	BI	100		●				
	パールグレー	PG	100		●				
	インペリアルイエロー	✕ IP	100		●				
	シトラスオレンジ	■ ✕ CJ	100		●				
	ホット	■ ✕ DH	100		●				
	ブルーミンググリーン	■ ✕ GN	100		●				
	クラウド	■ CD	100		●				
	エスプレッソ	■ ES	100		●				
	ノクターン	■ DN	100		●				

* 価格指数はソリッドカラーの板価格を100とし、シリーズ別に指数化したものです。加工費などを含めた最終製品価格については、代理店・販売店へお問い合わせください。
* カタログ掲載の各製品の色調は印刷ですので多少現物と異なります。ご発注の際はサンプルにてお確かめください。

シート適合シーム接着剤カラー一覧表

●…最も適している ○…適している

シリーズ名	色	色記号	カメオホワイト	パールグレー	ポーン	グレイシアホワイト	ドーンベージュ	ブラッドフックターン	トープ	ピーチ	ジュエルタークワレ	グラベル	タンブルラス	ニュートラル	エクリュ	シラスホワイト	ビスク	トランスルーセントホワイト	ライスペーパー	メテア	インペリアルイエロー	シトラスオレンジ	ブルーミンググリーン	フロンテ	バタークリーム	レッドホット(ケ)	コンクリート	ブルーベール	
			CW	PG	BN	GW	DB	DN	TP	PH	DG	GV	TU	NU	CJ	CR	BI	TW	RP	ED	IP	CJ	GN	FL	BU	DH	CT	BE	
			プリマ	ニュートラルアグリゲート	✕ NXA										●	○													
アッシュアグリゲート	■ ✕ HXA								●																				
ウェザードアグリゲート	■ ✕ WXA								●																				
カーボンアグリゲート	■ ✕ CXA																				●								
ゴールドオニックス	DQ																		●										
ジェイドオニックス	JQ																		●										
ホワイトオニックス	WQ							●										○											
グレーオニックス	GQ																		○										
ニバスプリマ	✕ NP																												
ライムストーンプリマ	✕ LI			●										○															
デューンプリマ	✕ UX										●																		
ウィンドスウィプトプリマ	✕ WE										●																		
スモークドリフトプリマ	✕ SX																												
ココアプリマ	■ ✕ PO										●																		
イブニングプリマ	■ ✕ EP																												
コスモスプリマ	■ ✕ PX																												
デュボン™ プライベート コレクション	ニュートラルコンクリート	✕ NX												○	●														
	アッシュコンクリート	■ ✕ HX		○																								●	
	ウェザードコンクリート	■ ✕ WX									●																		
	カーボンコンクリート	■ ✕ CX																				●							
	リバーパール	RH	○				○												●										
	シラスホワイト	✕ CR					○										●												
	サンドストーム	✕ TO						●			○																		
	グラムシェルII	✕ CL2					○							●					○										
	ウィッチヘーゼルII	✕ TD2						●												○									
	セージブラッシュII	✕ AH2						○												●									
	ヘーゼルナッツII	✕ JC2									○										●								
	レインクラウドII	✕ RC2						○													○								
	アロールートII	✕ JB2		●				○																					
ラバロックII	■ ✕ AA2																			○									
リニア	シルバーリニア	SVL																											
	セピアリニア	SPL																											
マグナ*	アンタークティカ	MT	○				●	○																					
	ココアブラウン	■ CC																											
モンタナ	エベレスト	EV	●				○							○															
	ホワイトジャスミン	WJ					●												○										
	ライスペーパー	RP					○														●								
シエラ*	ソルト	6V	○				●																						
	サンドストーン	SS					●			○																			
	ブラッククオーツ	■ BQ								●				○															
アイス	グレイシアアイス	✕ GC								●																			
ベナーロ*	ベナーロホワイト	VW	●							○																			
ディープ	ディープナйтスカイ	■ ✕ HY																											
ソリッド	デザイナーホワイト	✕ WN																											
	グレイシアホワイト	GW																											
	カメオホワイト	CW	●																										
	ビスク	BI	○																										
	パールグレー	PG		●																									
	インペリアルイエロー	✕ IP																											
	シトラスオレンジ	■ ✕ CJ																											
	ホット	■ ✕ DH																											
	ブルーミンググリーン	■ ✕ GN																											
	クラウド	■ CD																											
	エスプレッソ	■ ES																											
	ノクターン	■ DN																											

Selected Colors

- 05 Prima
プリマ
- 09 DuPont™ Private Collection
デュポン™プライベートコレクション
- 12 Linear
リニア

空間をより美しく、ユニークに彩るために
技術を結集して設計された色柄と模様。
コーリアン®だから実現できる洗練された
デザインと調和するカラーです。

※これらの柄については、製法上、シートごとに柄の流れ方が異なり、同一原板でも場所によって柄が異なる場合がございます。また、まれに柄が顔料のかたまりのように見える場合もございます。
※2020年、コーリアン®はいくつかの色柄を変更し、IIとしてアップデートしました。

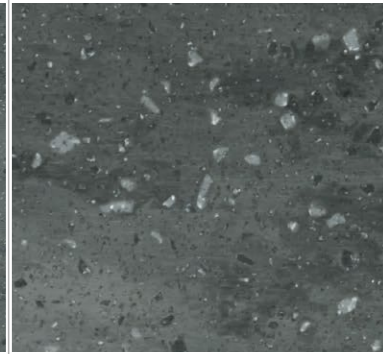
流れ模様 縮尺 約1/7 ◀ ▶ 原寸



ウェザードアグリゲート (WXA)



カーボンアグリゲート (CXA)



Prima プリマ

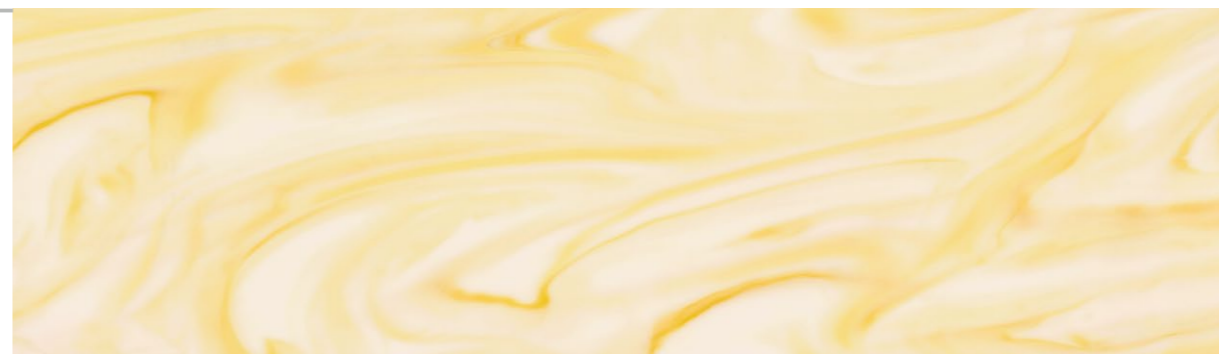
原寸 ◀ ▶ 流れ模様 縮尺 約1/7



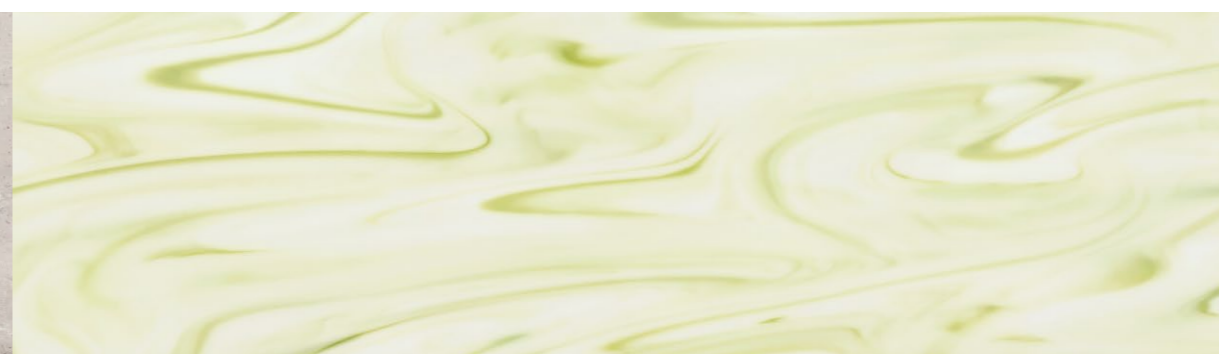
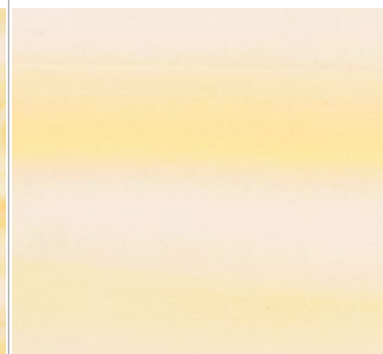
ニュートラルアグリゲート (NXA)



アッシュアグリゲート (HXA)



ゴールデンオニックス (DQ)



ジェイドオニックス (JQ)



ホワイトオニックス (WQ)



原寸 ◀ ▶ 流れ模様 縮尺 約1/7

流れ模様 縮尺 約1/7 ▶ ◀ 原寸



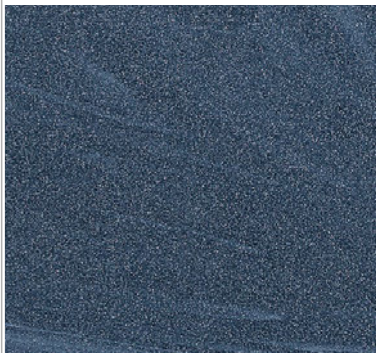
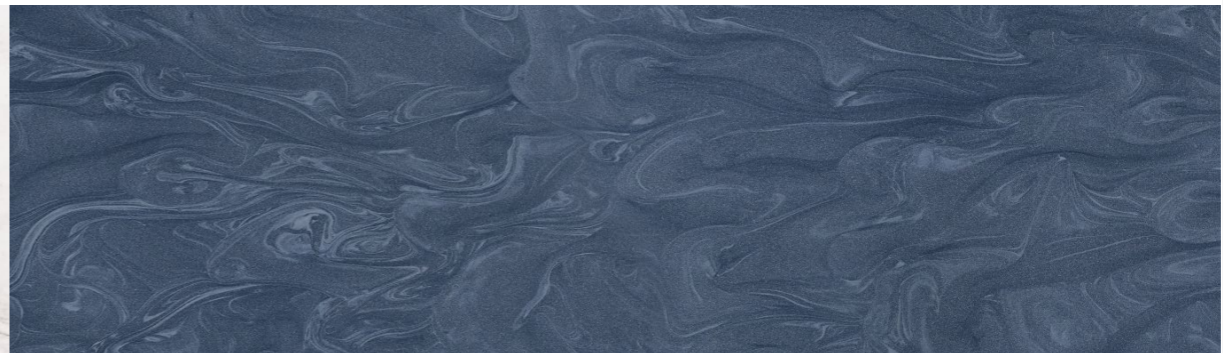
グレーオニックス(GQ)

スモークドリフトプリマ(SX)



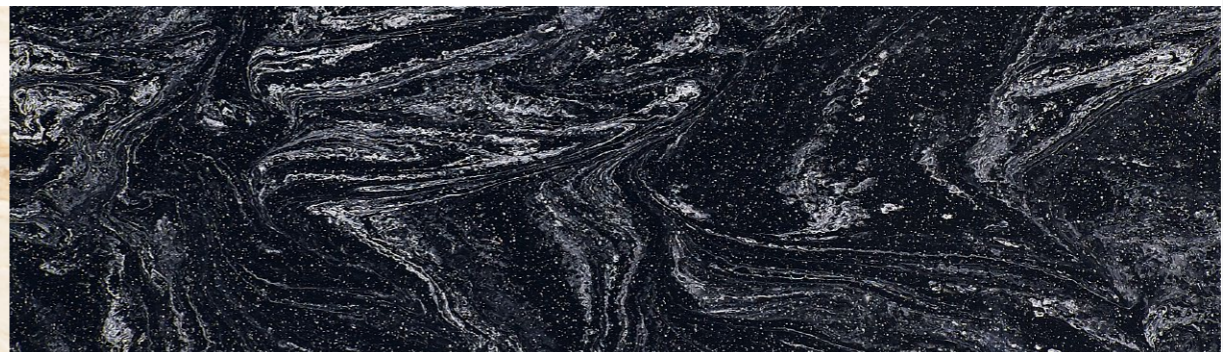
ニンバスプリマ(NP)

ココアプリマ(PO)



ライムストーンプリマ(LI)

イブニングプリマ(EP)



デューププリマ(UX)

コスモスプリマ(PX)



ウィンドスイフトプリマ(WE)

DuPont™ Private Collection

デュポン™プライベートコレクション

流れ模様 縮尺 約1/7 ◀ ▶ 原寸

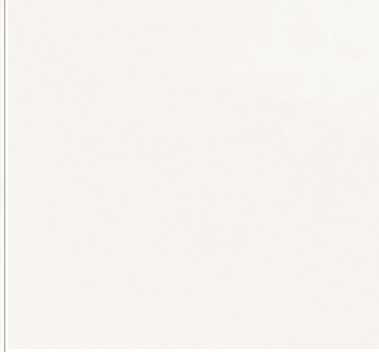
原寸 ◀ ▶ 流れ模様 縮尺 約1/7



ニュートラルコンクリート(NX)



リバーパール(RH)



アッシュコンクリート(HX)



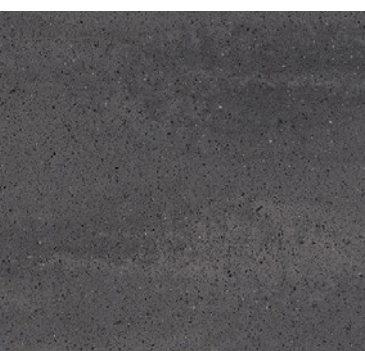
シラスホワイト(CR)



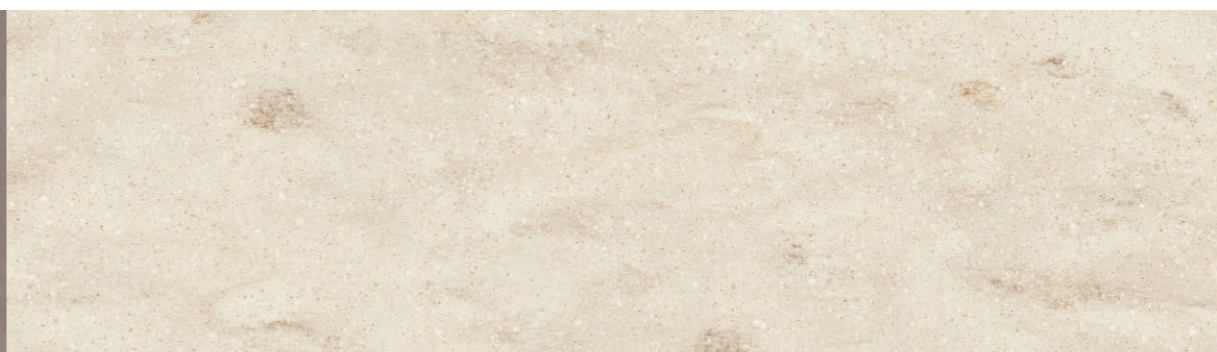
ウェザードコンクリート(WX)



サンドストーム(TO)



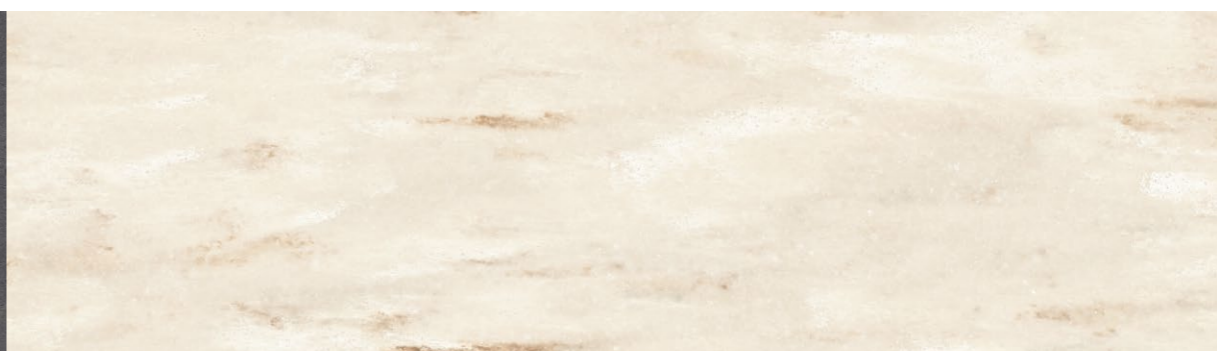
カーボンコンクリート(CX)



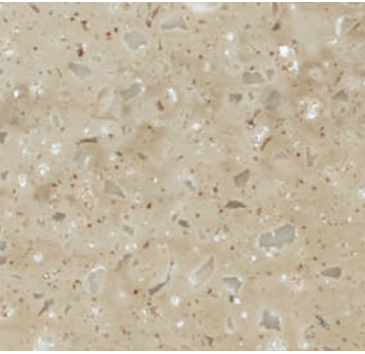
クラムシェルII(CL2)



ウィッチヘーゼルII(TD2)



原寸 ◀ ▶ 流れ模様 縮尺 約1/7



Linear

リニア

セージブラッシュII(AH2)



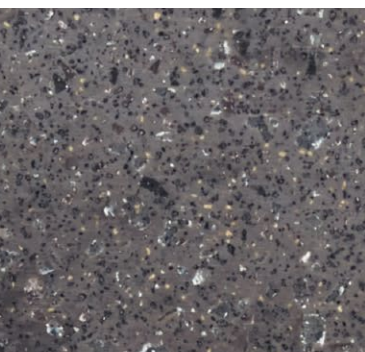
ヘーゼルナッツII(JC2)



レインクラウドII(RC2)



アローレートII(JB2)

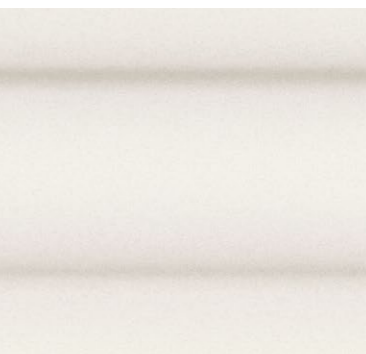


ラバロックII(AA2)

流れ模様 縮尺 約1/7 ◀ ▶ 原寸



シルバーリニア(SVL)



セピアリニア(SPL)

